

Observatorio de la Empresa Familiar

Barómetro de la Empresa Familiar de la Región de Murcia

Mujer y dirección

15

Primer semestre 2016

CÁTEDRA *10 años* empresa familiar
mare nostrum|UM-UPCT

UNIVERSIDAD DE MURCIA

Universidad Politécnica de Cartagena

amefmur

BMN CAJAMURCIA

Red de Cátedras de Empresa Familiar

INSTITUTO DE LA EMPRESA FAMILIAR



Barómetro de la Empresa Familiar 15 | 1º semestre 2016

Estructura

- Análisis de estadísticas y previsiones económicas
- Encuesta a 129 empresas familiares en mayo 2016
 - Situación y perspectivas economía y empresa
 - Mujer y dirección en la empresa familiar
- Entrevista a Empresario Familiar: D^a. Nuria Sánchez Sirvent (Smöoy)



Contexto Económico

- Ligera disminución crecimiento
 - Economía mundial: 3,1%
 - Economías emergentes: 4,6%
 - Economías avanzadas: 2%
 - España: 2,5%
 - R. Murcia: 2,5%-3%
- Claves
 - Flujos comerciales
 - Debilidad inversiones
 - Hipersensibilidad mercados financieros
 - Crisis refugiados, Brexit

Recuperación EMPLEO

- Esp: 21%
- Mu: 22,1%

Sectores

- ↑ Servicios (Esp)(Mu)
- ↑ Industrial (Esp)
- ↓ Agricultura (Esp)

PIB Esp

- ↑ Consumo e inversión
- ↑ Importaciones
- Solidez exportaciones



La opinión de los empresarios familiares



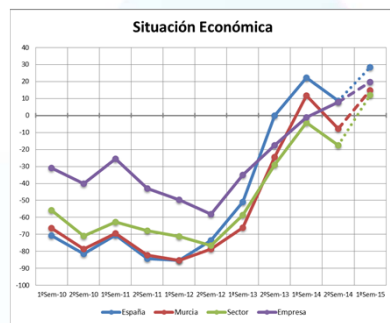
CÁTEDRA *10 años*
empresa familiar
mare nostrum|UM-UPCT

Barómetro de la Empresa Familiar 15 | 1º semestre 2016

P1. En su opinión, la situación EN LOS ÚLTIMOS 6 MESES de...

	Ha empeorado	Sigue igual	Ha mejorado
La economía española	<input type="radio"/>	<input type="radio"/>	<input type="radio"/>
La economía de la Región de Murcia	<input type="radio"/>	<input type="radio"/>	<input type="radio"/>
La situación económica de su sector	<input type="radio"/>	<input type="radio"/>	<input type="radio"/>
La situación económica de su empresa	<input type="radio"/>	<input type="radio"/>	<input type="radio"/>

Saldo = MEJOR - PEOR [-100, 100]



Mejora

Empeoramiento

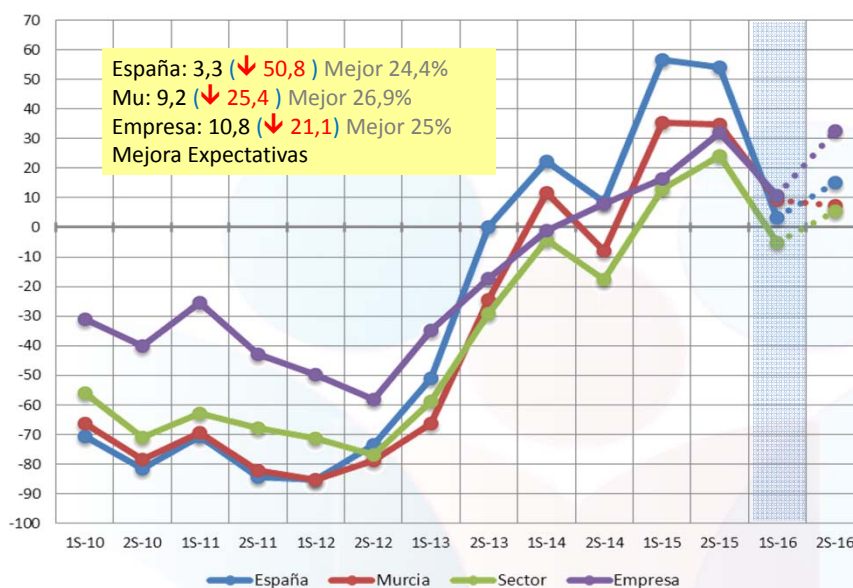
- ✓ Ver saldo (resultado)
- ✓ Relación con saldos anteriores (tendencia)



CÁTEDRA *10 años*
empresa familiar
mare nostrum|UM-UPCT

Barómetro de la Empresa Familiar 15 | 1º semestre 2016

Situación Económica

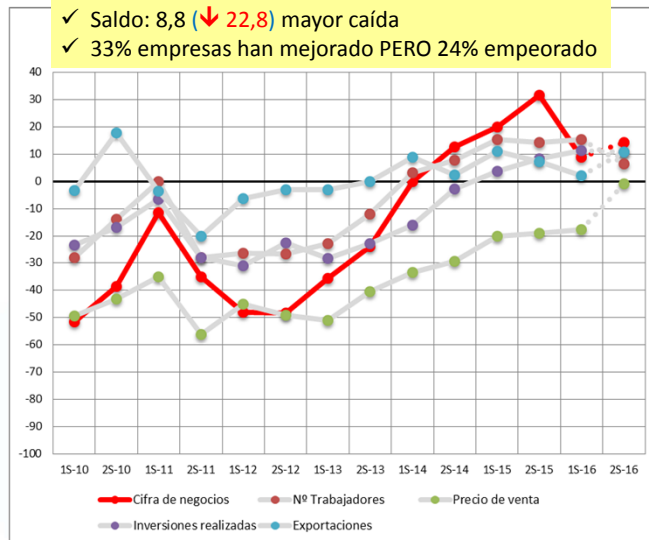




Barómetro de la Empresa Familiar 15 | 1º semestre 2016

Facturación:

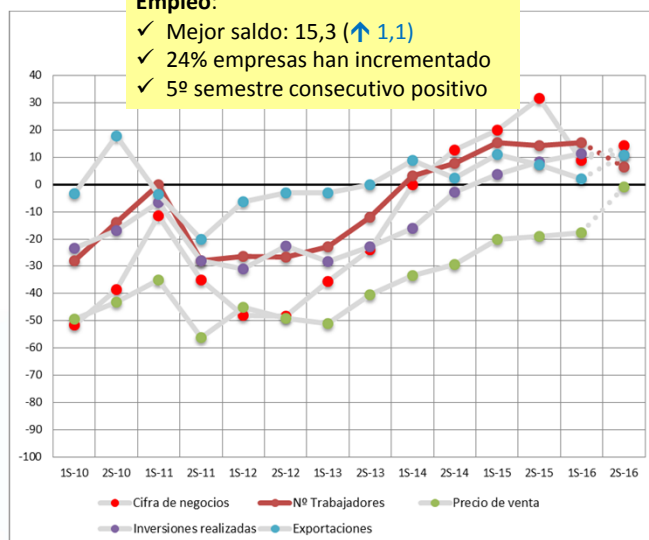
- ✓ Saldo: 8,8 (↓ 22,8) mayor caída
- ✓ 33% empresas han mejorado PERO 24% empeorado



Barómetro de la Empresa Familiar 15 | 1º semestre 2016

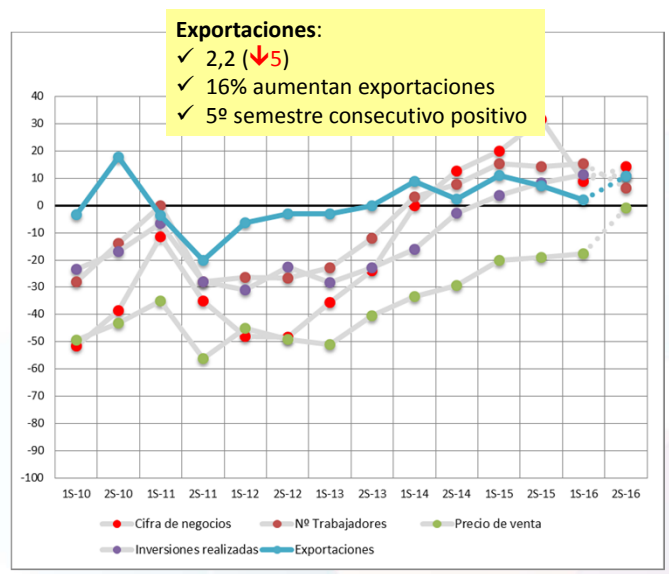
Empleo:

- ✓ Mejor saldo: 15,3 (↑ 1,1)
- ✓ 24% empresas han incrementado
- ✓ 5º semestre consecutivo positivo

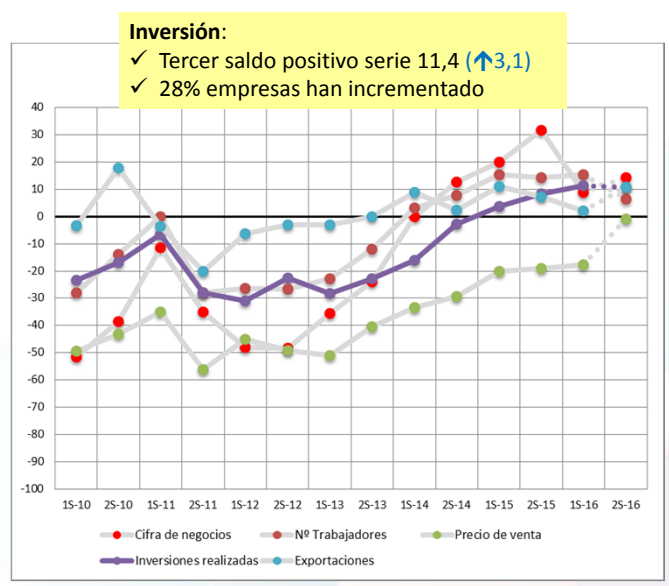




Barómetro de la Empresa Familiar 15 | 1º semestre 2016

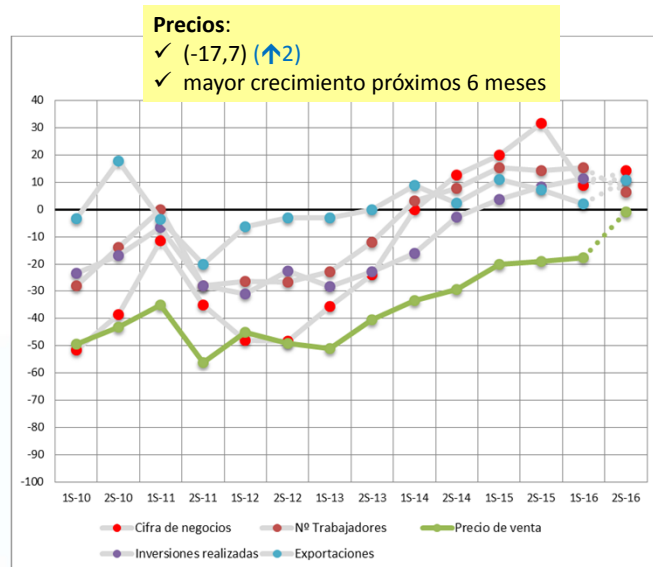


Barómetro de la Empresa Familiar 15 | 1º semestre 2016

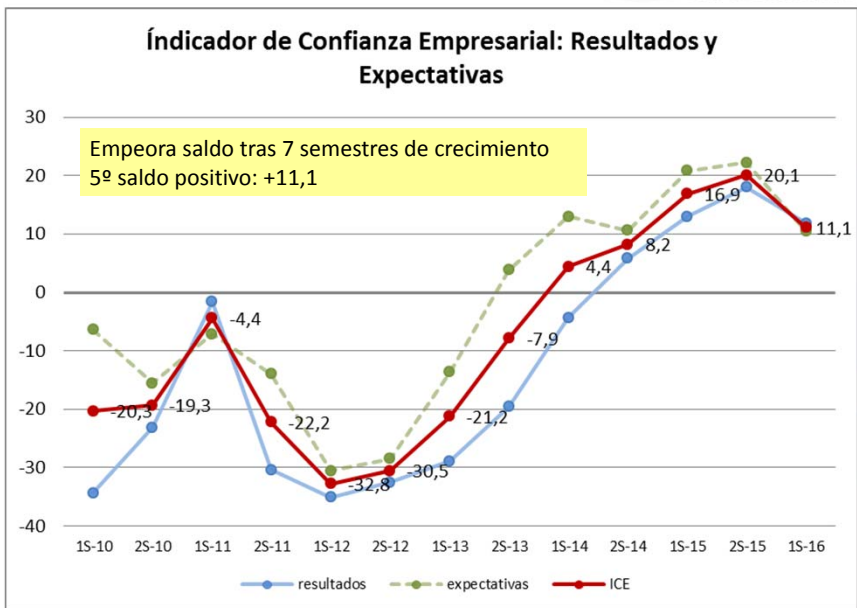




Barómetro de la Empresa Familiar 15 | 1º semestre 2016

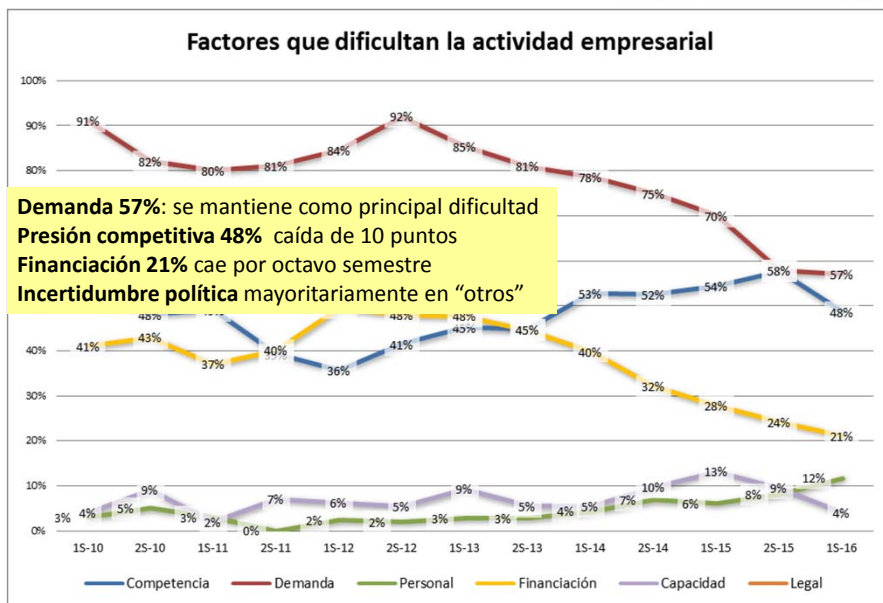


Barómetro de la Empresa Familiar 15 | 1º semestre 2016

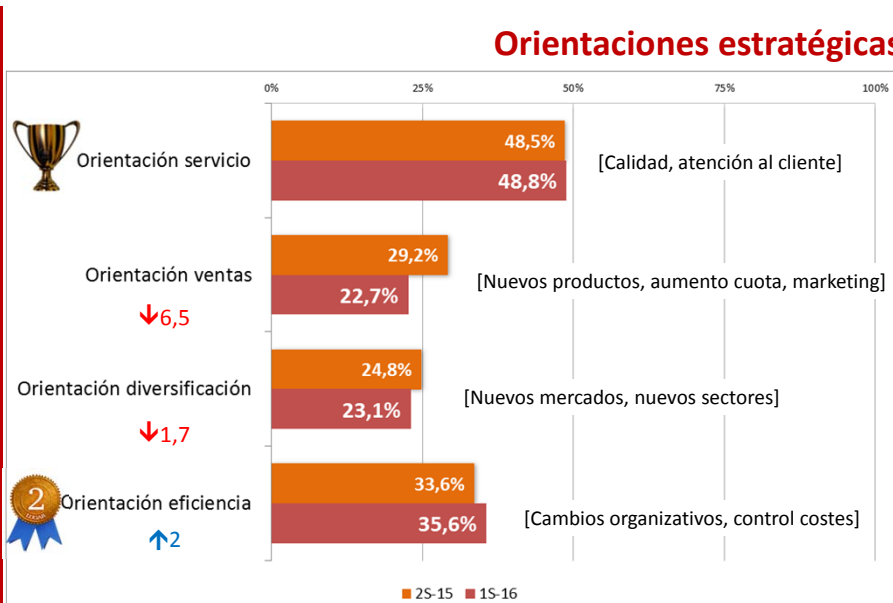




Barómetro de la Empresa Familiar 15 | 1º semestre 2016

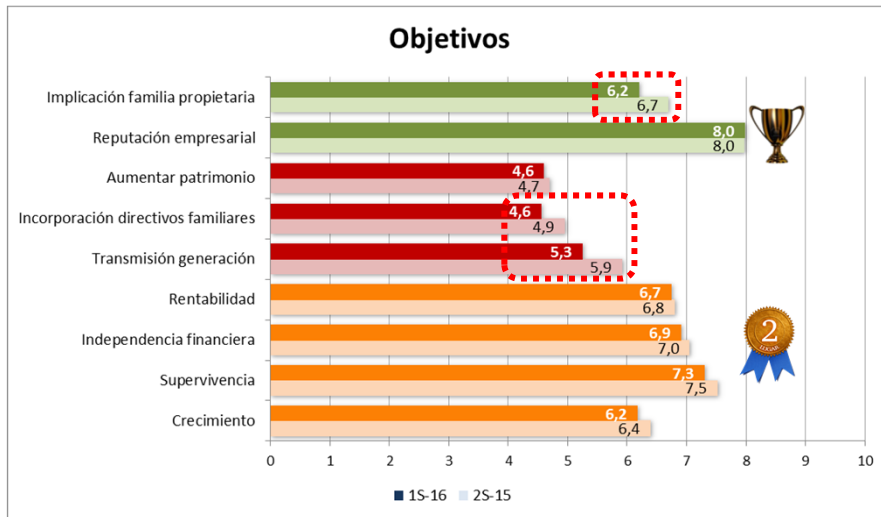


Barómetro de la Empresa Familiar 15 | 1º semestre 2016



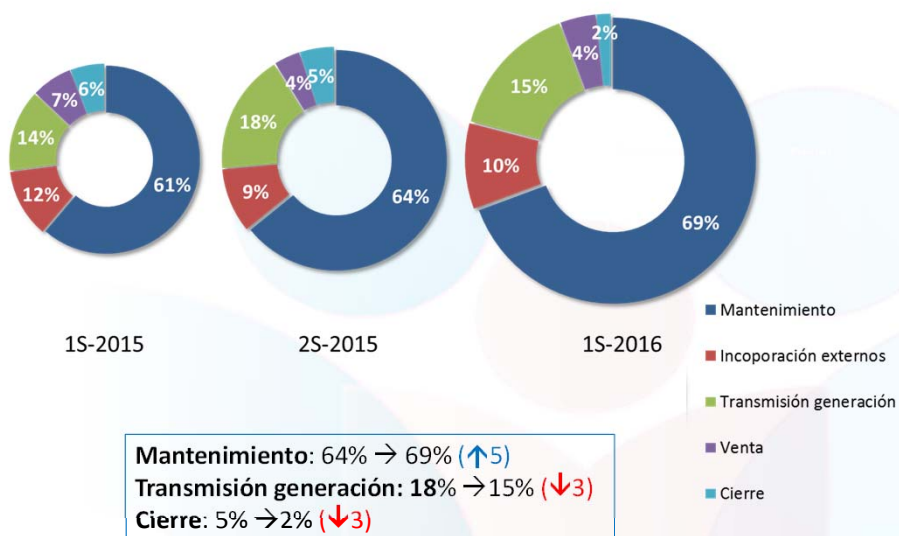


Barómetro de la Empresa Familiar 15 | 1º semestre 2016



Barómetro de la Empresa Familiar 15 | 1º semestre 2016

Planteamiento propiedad y gobierno





¿Cuestiones claves para los próximos 6 meses?

Barómetro de la Empresa Familiar 15 | 1º semestre 2016



¿Cuestiones claves para los próximos 6 meses?

Barómetro de la Empresa Familiar 15 | 1º semestre 2016



Variables externas



Situación política



Demanda



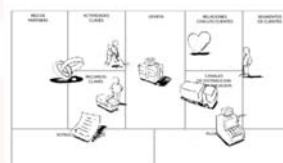
Variables internas MODELO DE NEGOCIO



Productos
Mercados



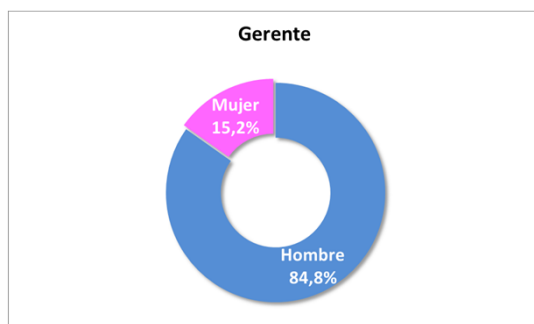
Ventas
Rentabilidad
Familia





PARTE MONOGRÁFICA

Mujer y dirección en la empresa familiar



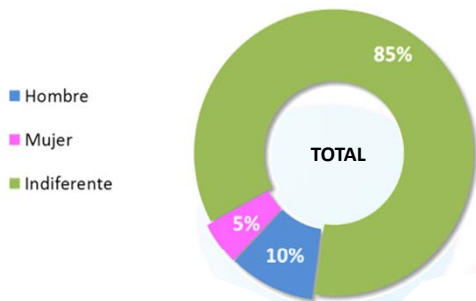
Mujeres en los equipos directivos de las empresas familiares

- 75% empresas familiares tienen alguna mujer
- Promedio 27% mujeres
 - Cuando gerente hombre: 20% mujeres directivas
 - Cuando gerente mujer: 62% mujeres directivas ✓



Barómetro de la Empresa Familiar 15 | 1º semestre 2016

Preferencia como jefe



Las mujeres directivas prefieren en mayor medida ser dirigidas por otras mujeres

Gerente Hombre

Gerente Mujer

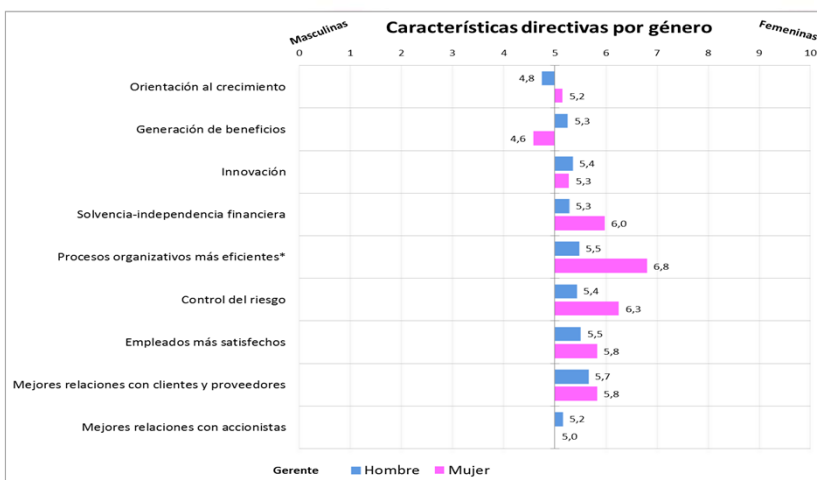


Barómetro de la Empresa Familiar 15 | 1º semestre 2016

¿Dirigir es algo “masculino”? NO, MÁS BIEN AL CONTRARIO

¿Hay diferencias estilos directivos por género?

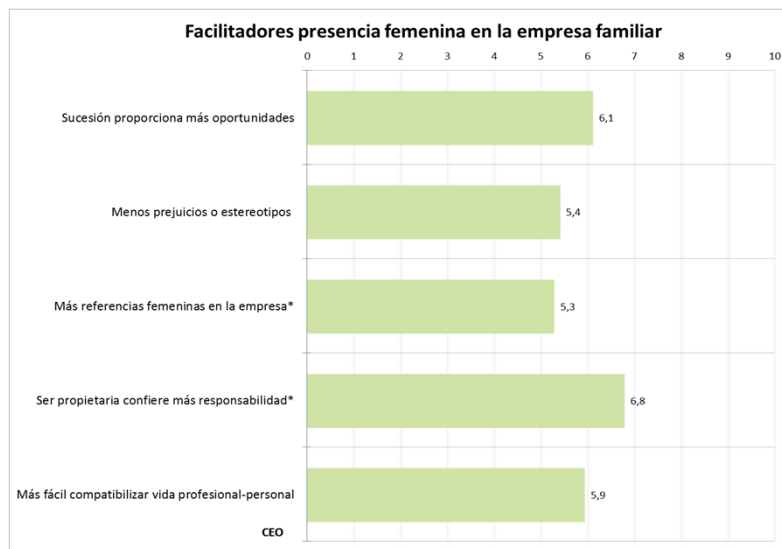
APENAS, SOLO LA EFICIENCIA COMO PROPIO MUJERES





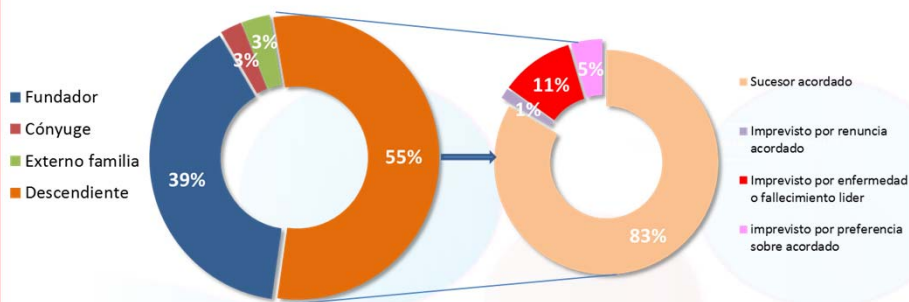
Barómetro de la Empresa Familiar 15 | 1º semestre 2016

- 4 de cada 10 encuestados cree la mujer encuentra más facilidades para desarrollar una carrera directiva en la empresa familiar



Barómetro de la Empresa Familiar 15 | 1º semestre 2016

Origen del gerente



- 39% empresas familiares dirigidas por su fundador
- 55% en segunda o posterior generación
 - 83% sucesor acordado
 - 91% de los varones
 - **46% en mujeres**

Conclusiones-Reflexiones

- Incertidumbre política nacional e internacional:
 - Ralentización del crecimiento económico
 - Moderación del optimismo empresarial
 - Mantenimiento empleo e inversiones
- Mayor presencia mujer puestos directivos
 - Gerente mujer favorece más mujeres directivas
 - Implicación propietarias
 - Procesos de sucesión
 - Compatibilidad vida profesional-laboral