

# Barómetro de la Empresa Familiar de la Región de Murcia

## SUCESIÓN

# 17

## 2017

## Estructura

- Análisis de estadísticas y previsiones económicas
- Encuesta a 177 empresas familiares en noviembre 2017
  - Situación y perspectivas economía y empresa
  - Sucesión empresa familiar
- Entrevista a D. Raúl Colucho
  - Reformas legales
  - Infraestructuras
  - Agua
  - Preparación sucesión
  - Revitalización empresa



## Contexto Económico

- Afianza crecimiento 2017-2018
  - Economía mundial: 3,6%
  - Economías emergentes: 4,6%
  - Economías avanzadas: 2,2%
  - España: 3,1%
  - R. Murcia: 2,8%
- Claves
  - Reactivación inversión y empleo
  - Comercio internacional
  - Confianza
  - Condiciones financieras

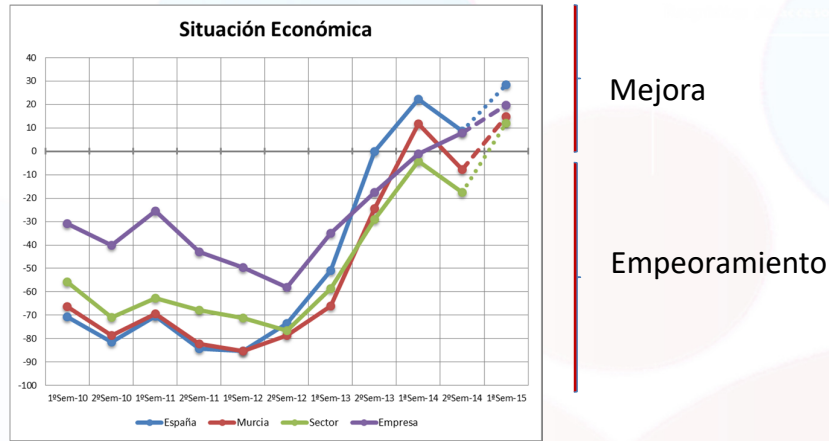


**La opinión de los empresarios familiares**

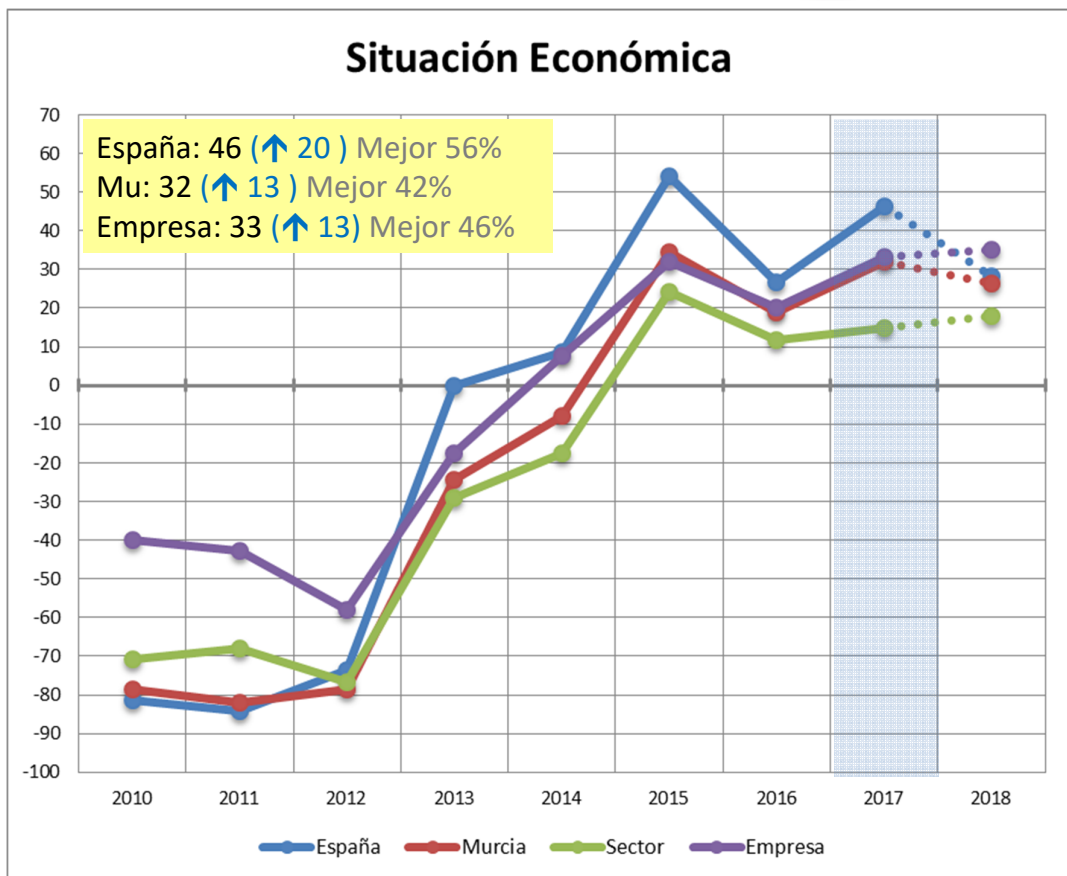
P1. En su opinión, la situación EN LOS ÚLTIMOS 6 MESES de...

	Ha empeorado	Sigue igual	Ha mejorado
La economía española	<input type="radio"/>	<input type="radio"/>	<input type="radio"/>
La economía de la Región de Murcia	<input type="radio"/>	<input type="radio"/>	<input type="radio"/>
La situación económica de su sector	<input type="radio"/>	<input type="radio"/>	<input type="radio"/>
La situación económica de su empresa	<input type="radio"/>	<input type="radio"/>	<input type="radio"/>

Saldo = MEJOR - PEOR [-100, 100]

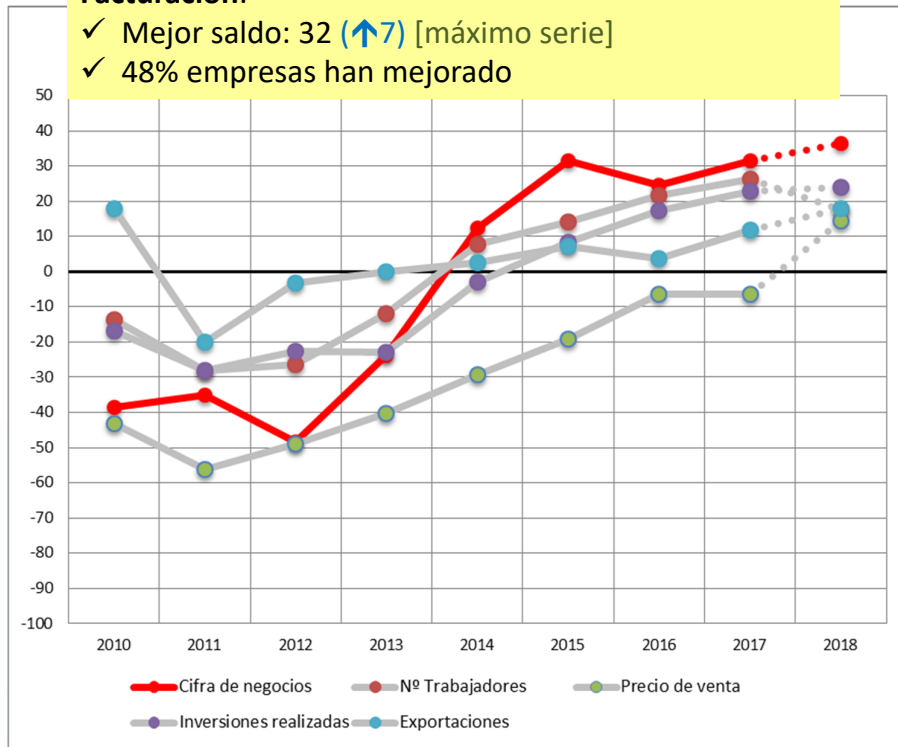


- ✓ Ver saldo (resultado)
- ✓ Relación con saldos anteriores (tendencia)



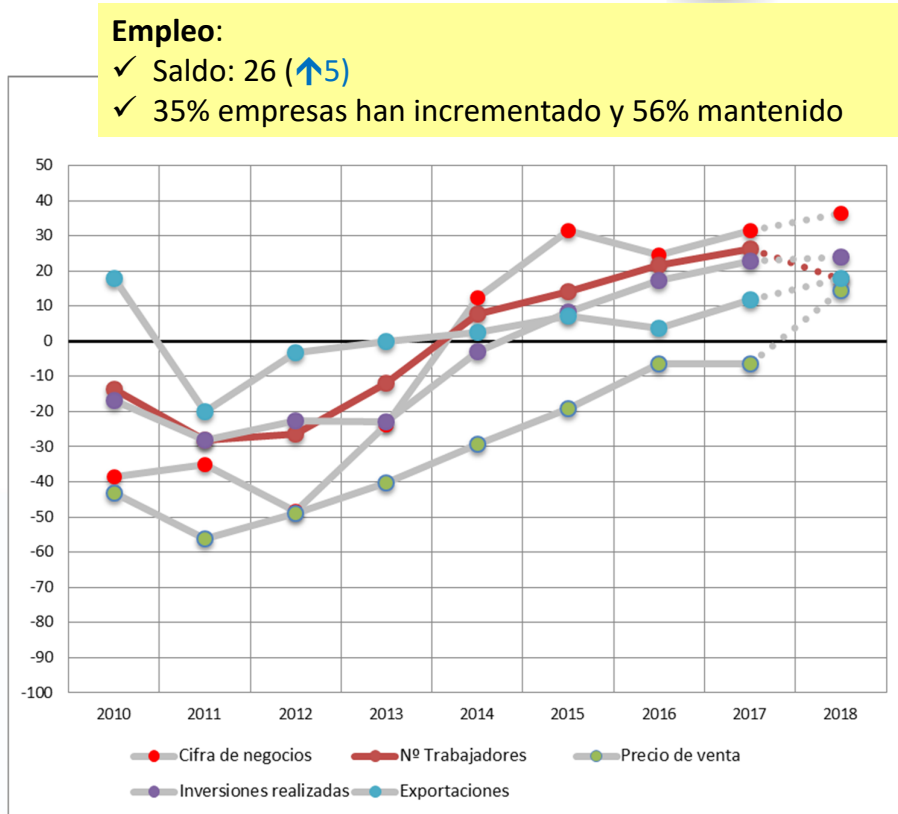
**Facturación:**

- ✓ Mejor saldo: 32 (↑7) [máximo serie]
- ✓ 48% empresas han mejorado



**Empleo:**

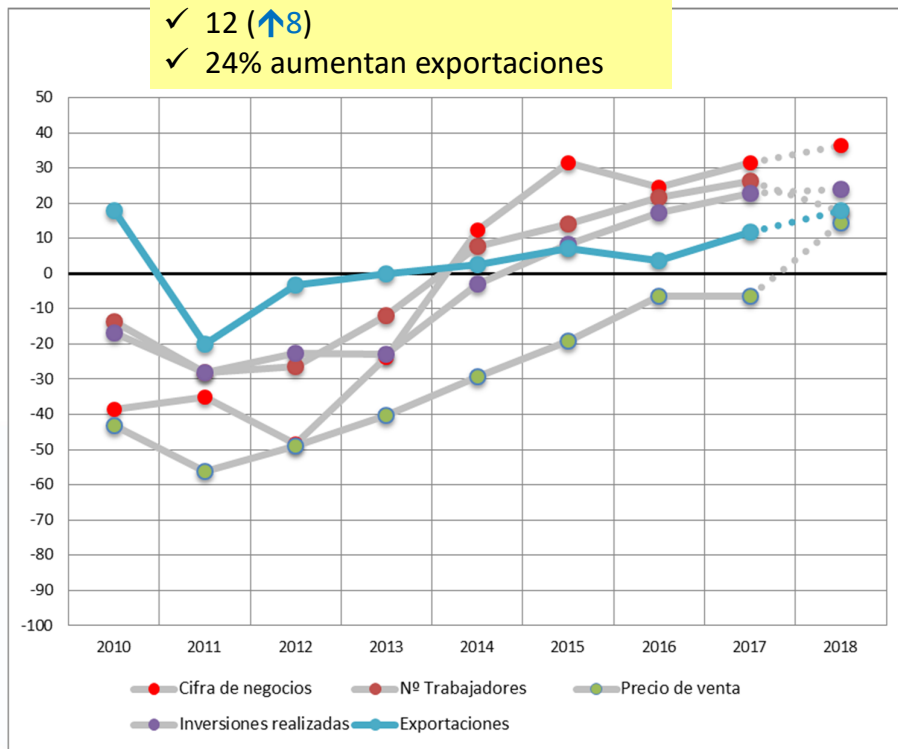
- ✓ Saldo: 26 (↑5)
- ✓ 35% empresas han incrementado y 56% mantenido



**Exportaciones:**

✓ 12 (↑8)

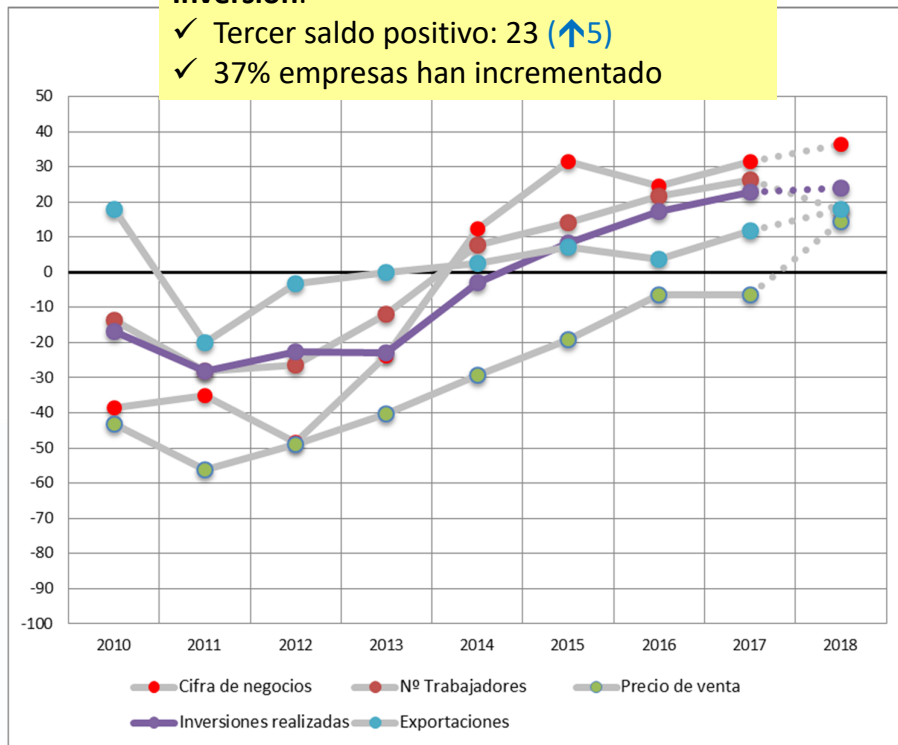
✓ 24% aumentan exportaciones

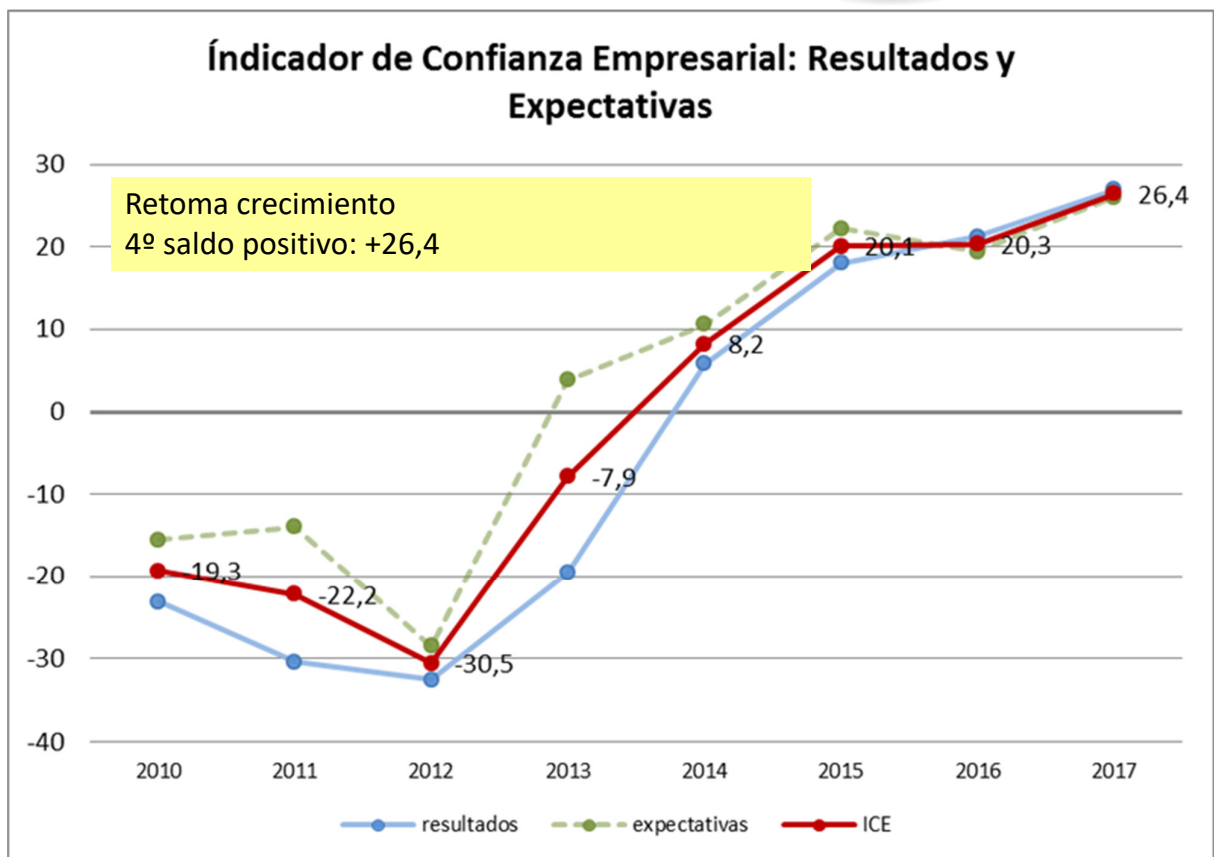
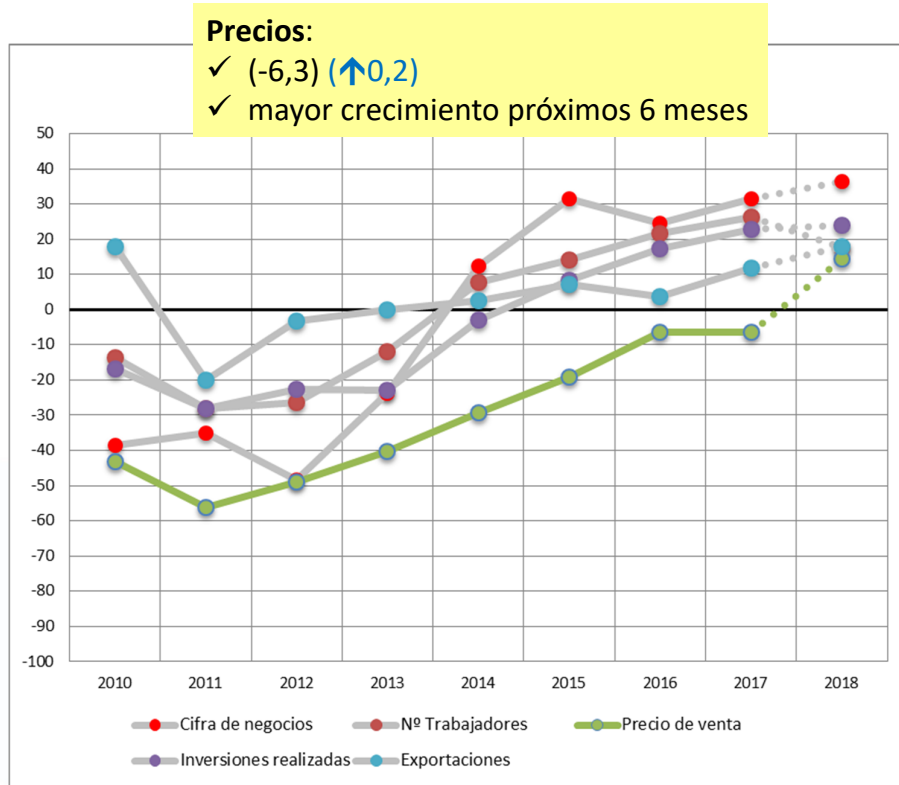


**Inversión:**

✓ Tercer saldo positivo: 23 (↑5)

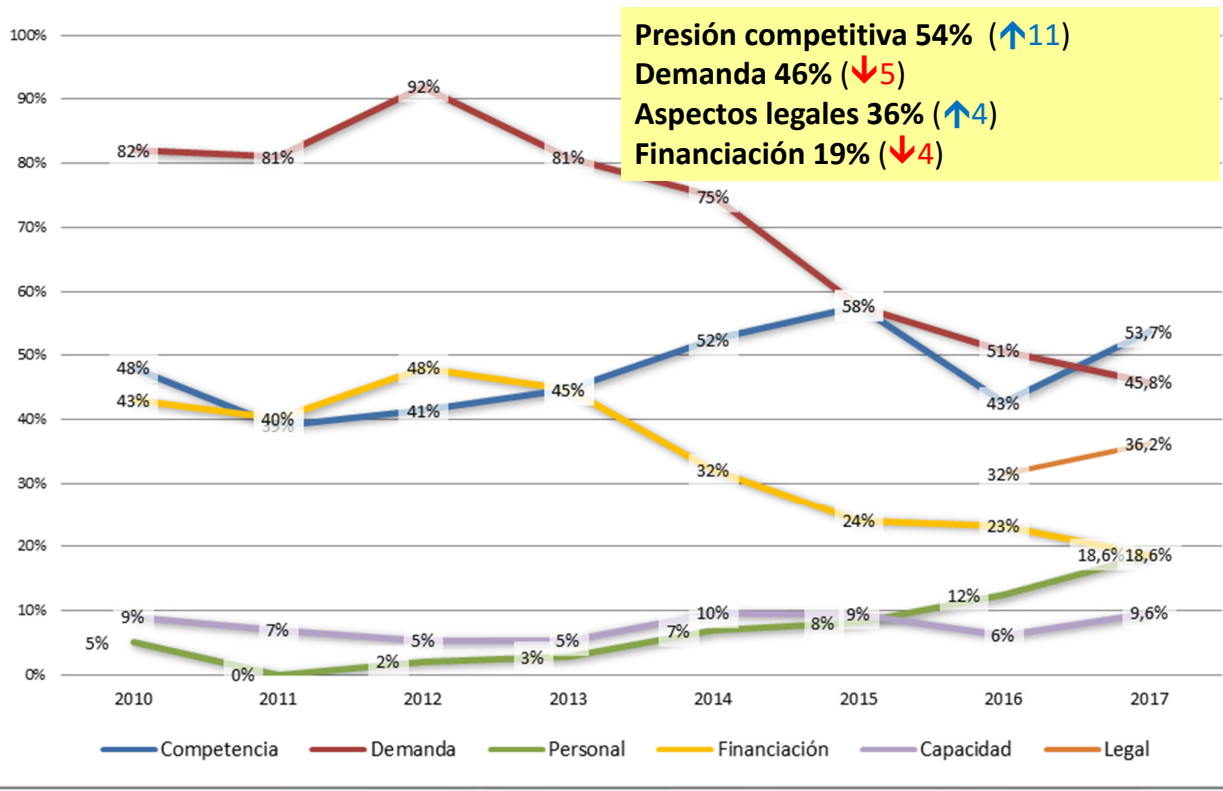
✓ 37% empresas han incrementado





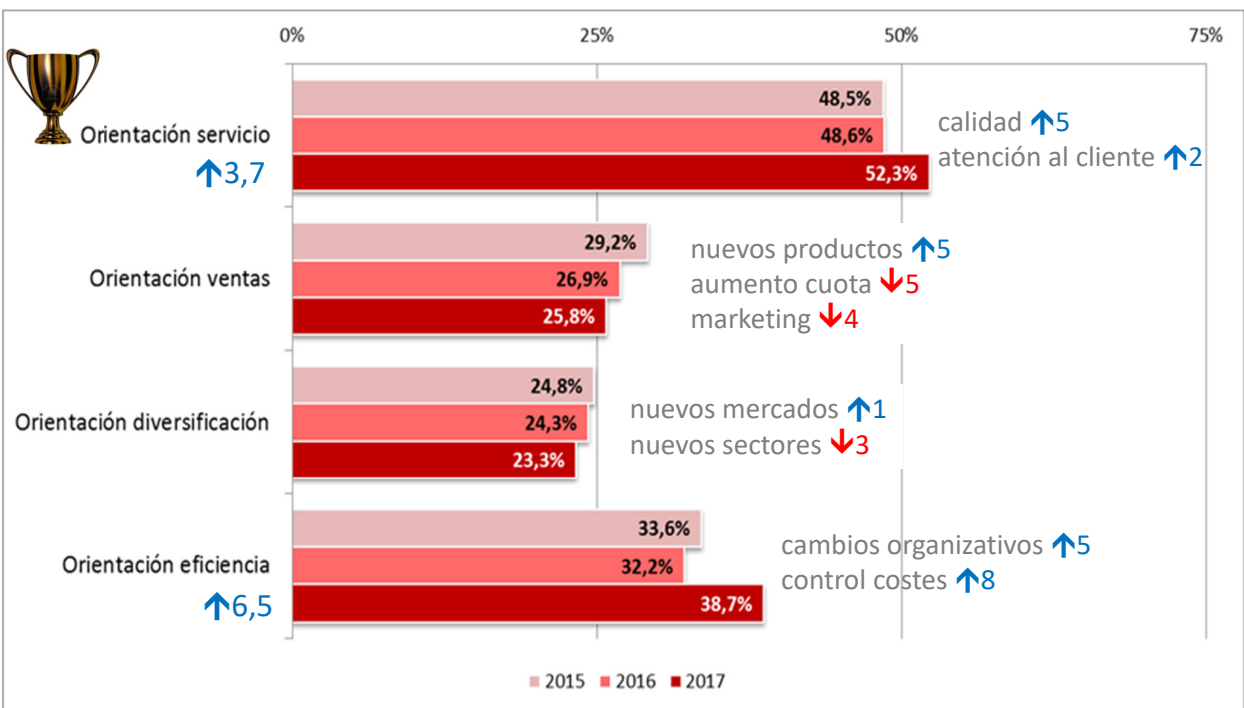
Barómetro de la Empresa Familiar 17 | 2017

### Factores que dificultan la actividad empresarial

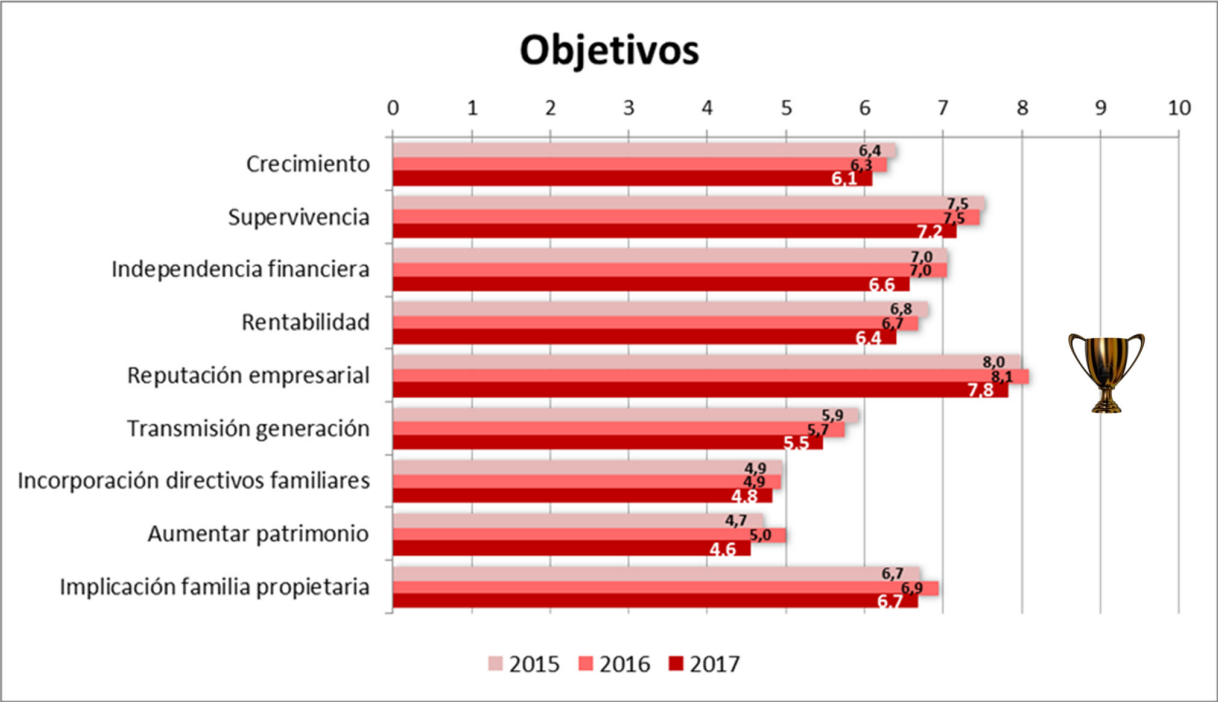


Barómetro de la Empresa Familiar 17 | 2017

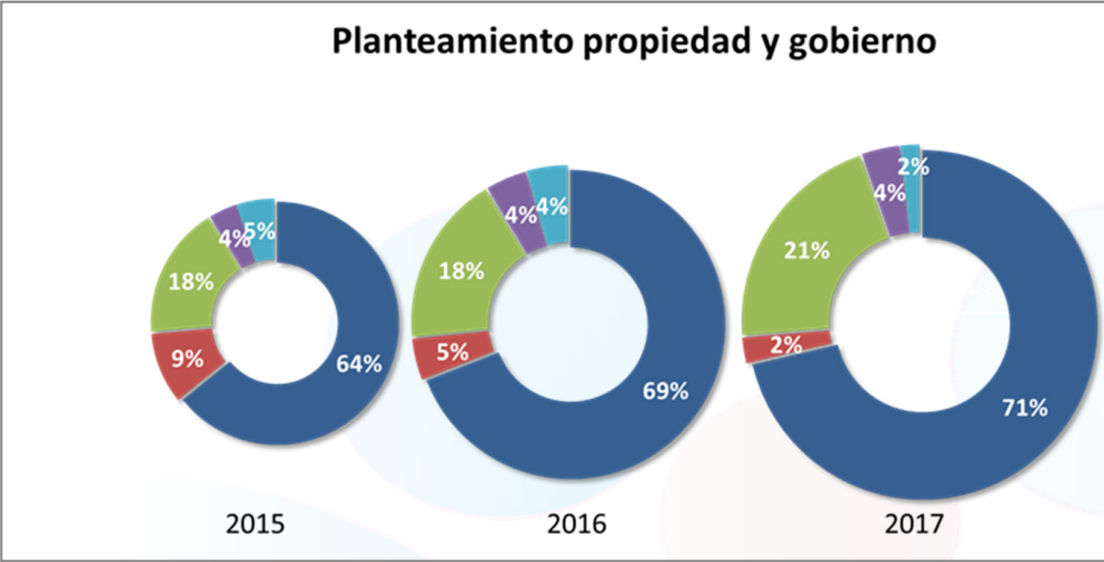
### Orientaciones estratégicas



Barómetro de la Empresa Familiar 17 | 2017



Barómetro de la Empresa Familiar 17 | 2017



**Mantenimiento:** 71% (↑2 ↔ 3%)  
**Transmisión generación:** 21% (↑3 ↔ 17%)  
**Incorporación externos:** 2% (↓3 ↔ 60%)  
**Venta:** 4% (=)  
**Cierre:** 2% (↓2 ↔ 50%)

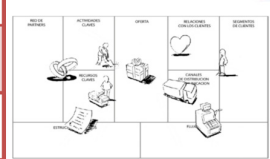
- Mantenimiento
- Incorporación externos
- Transmisión generación
- Venta
- Cierre

# ¿Cuestiones claves para el próximo año?

Barómetro de la Empresa Familiar 17 | 2017



ENTORNO	n=160	MODELO DE NEGOCIO
(3,6) <b>demanda</b>	<b>11,9%</b>	
(3,1) <b>factores</b>	<b>6,9%</b>	
(-3,3) <b>política</b> (-1) <b>financiación</b>	<b>5%</b>	
	<b>4,4%</b>	<b>mercados (1,4)</b> <b>productos (2,1)</b>
(1,5) <b>competencia</b> (0,8) <b>Estado</b>	<b>3,8%</b>	<b>organización (1,5)</b>
(0,1) <b>marco legal</b> (2,3) <b>precios</b>	<b>3,1%</b>	<b>familia (-0,7)</b> <b>productividad (3,1)</b> <b>profesionalización (3,1)</b>



Barómetro de la Empresa Familiar 17 | 2017



## PARTE MONOGRÁFICA

# Sucesión en la empresa familiar

El actual Gerente

<p><b>¿Qué perfil tiene?</b></p> <ul style="list-style-type: none"> <li>• Sexo</li> <li>• Experiencia laboral</li> <li>• Formación</li> </ul>	<p><b>¿Cómo accedió al puesto?</b></p> <ul style="list-style-type: none"> <li>• Fundador o Sucesor</li> <li>• Motivaciones</li> <li>• Planificado</li> </ul>	<p><b>¿Planes de sucesión?</b></p> <ul style="list-style-type: none"> <li>• Proceso</li> <li>• Criterios elección sucesor</li> </ul>
---	--	--

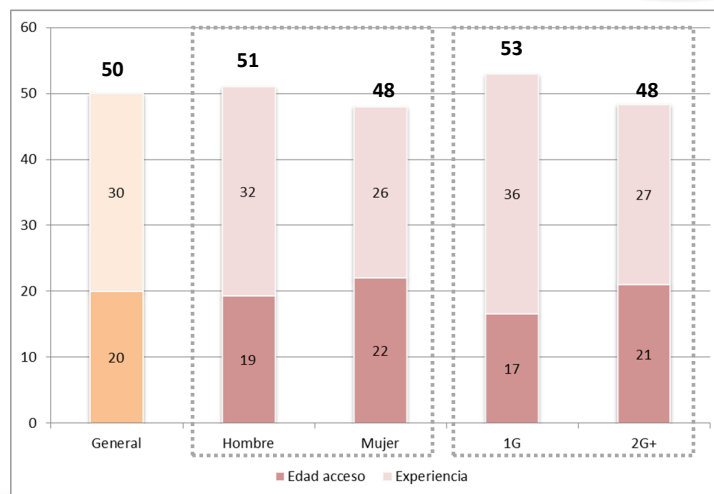


**Una de cada 4 empresas familiares se encuentra dirigida por una mujer**



Tabla 1. Sexo del Gerente por Generación y Tamaño de la empresa

Generación	Hombre	Mujer
1G	75,0%	25,0%
2G	71,4%	<b>28,6%</b>
3G+	83,0%	16,7%
Tamaño	Hombre	Mujer
Micro	69,7%	<b>30,3%</b>
Pequeña	77,0%	23,0%
Mediana	78,6%	21,4%



**Gerente Mujer :**  
 Más joven (3 años)  
 Incorporación más tarde (3 años)  
 Menos experiencia laboral (5,7 años)

- Inferior
  - Interna como Gerente (5,9 años)
  - Fuera empresa (2,2 años)
- Superior
  - Interna como no Gerente (2,4 años)

**Gerente Sucesor:**  
 Más joven (5 años)  
 Incorporación más tarde (4 años)  
 Menos experiencia laboral (9 años)

- Inferior
  - Interna como Gerente (5,9 años)
  - Fuera empresa (9,4 años)
- Superior
  - Interna como no Gerente (6,3 años)



## PARTE MONOGRÁFICA

# Sucesión en la empresa familiar

El actual Gerente

### ¿Qué perfil tiene?

- Sexo
- Experiencia laboral
- Formación

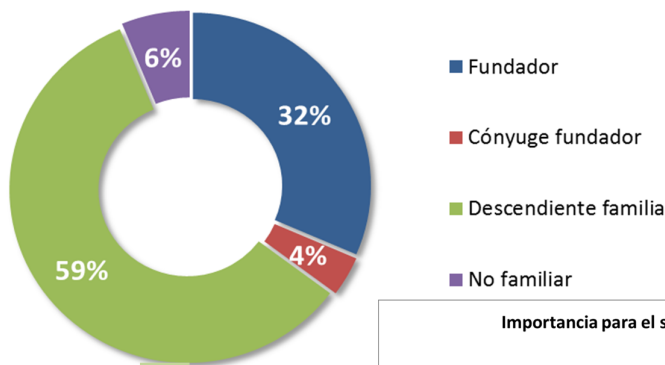
### ¿Cómo accedió al puesto?

- Fundador o Sucesor
- Motivaciones
- Planificado

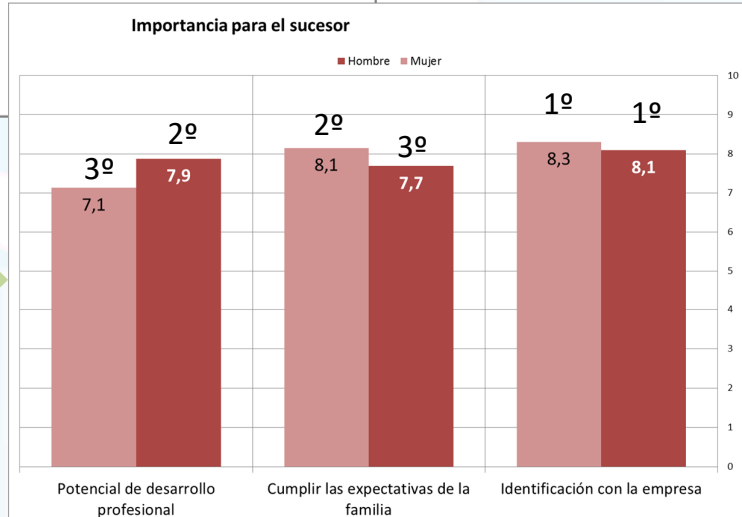
### ¿Planes de sucesión?

- Proceso
- Criterios elección sucesor

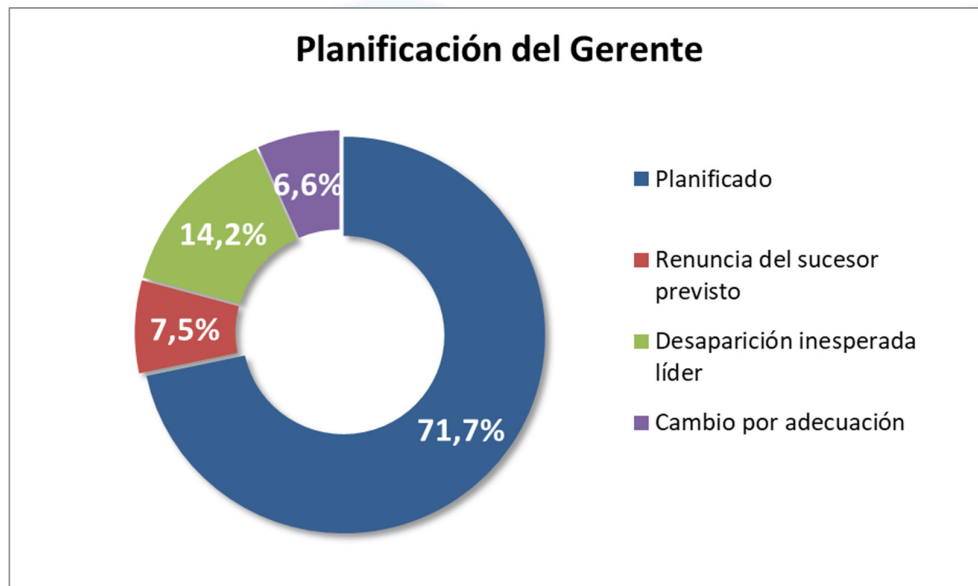
### Parentesco del Gerente



### Motivaciones para acceder al puesto



## El actual Gerente ¿era el previamente acordado?



## PARTE MONOGRÁFICA

# Sucesión en la empresa familiar

El actual Gerente

### ¿Qué perfil tiene?

- Sexo
- Experiencia laboral
- Formación

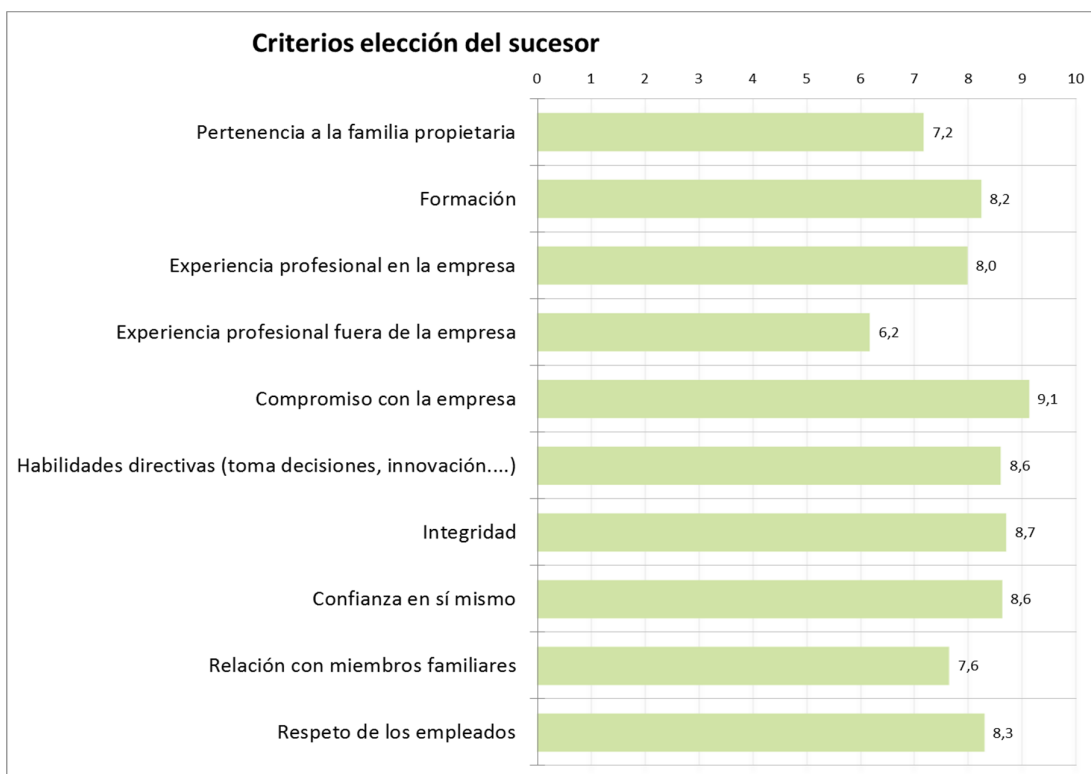
### ¿Cómo accedió al puesto?

- Fundador o Sucesor
- Motivaciones
- Planificado

### ¿Planes de sucesión?

- Proceso
- Criterios elección sucesor

## ¿Se ha planificado la sucesión?



## Conclusiones-Reflexiones

- Vuelve dinamismo sobre crecimiento:
  - Evolución economía española y murciana
  - Crecimiento ventas y exportación
- Factores claves:
  - Externos
    - Factores producción
    - Presión competitiva
    - Factores legales
  - Internos
    - Innovación
    - Profesionalización empresa – recursos y capacidades
    - Planificación sucesión (solo 38%)
      - 28% gerentes actuales no eran el previamente acordado
      - Mejora situación económica -> Aumento transmisión (21%) (~ 6,500 SA, SL)