



Barómetro de la Empresa Familiar de la Región de Murcia

Entorno institucional

13

Primer semestre 2015



Estructura

- Análisis de estadísticas y previsiones económicas
- Encuesta a 85 empresas familiares en mayo 2015
 - Situación y perspectivas economía y empresa
 - Entorno institucional
- Entrevista a Empresario Familiar: Emilio Restoy (Diego Zamora)

Contexto Económico

- Firme proceso de recuperación 2015 (revisión alza)
 - Economía mundial: 3,5%
 - Economías emergentes: 4,3%
 - Economías avanzadas: 2,4%
 - España: 2,5% → 3,3%
 - R. Murcia: 2% (2014) --- 3,3%
- Obstáculos
 - Endeudamiento, tipos de cambio, tensiones geopolíticas (Ucrania, Oriente Medio), crisis Grecia, precios petróleo

Recuperación EMPLEO
↑ 2,9% (21,5%)

Sectores

- Recuperación Construcción
- Tirón Turismo y Comercio

Mejora saldo comercial

- Caída importaciones
- Solidez exportaciones



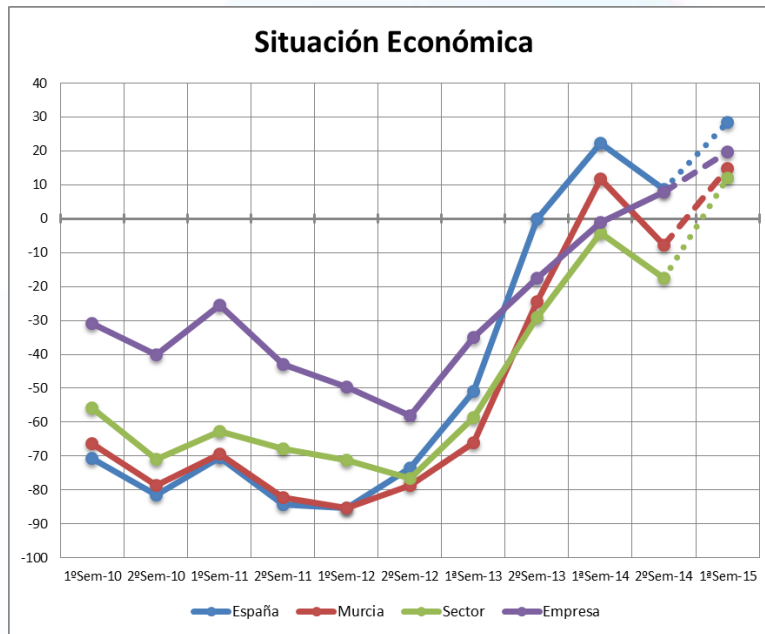
La opinión de los empresarios familiares

P1. En su opinión, la situación EN LOS ÚLTIMOS 6 MESES de...

	Ha empeorado	Sigue igual	Ha mejorado
La economía española	<input type="radio"/>	<input type="radio"/>	<input type="radio"/>
La economía de la Región de Murcia	<input type="radio"/>	<input type="radio"/>	<input type="radio"/>
La situación económica de su sector	<input type="radio"/>	<input type="radio"/>	<input type="radio"/>
La situación económica de su empresa	<input type="radio"/>	<input type="radio"/>	<input type="radio"/>

Saldo = MEJOR - PEOR

[-100, 100]



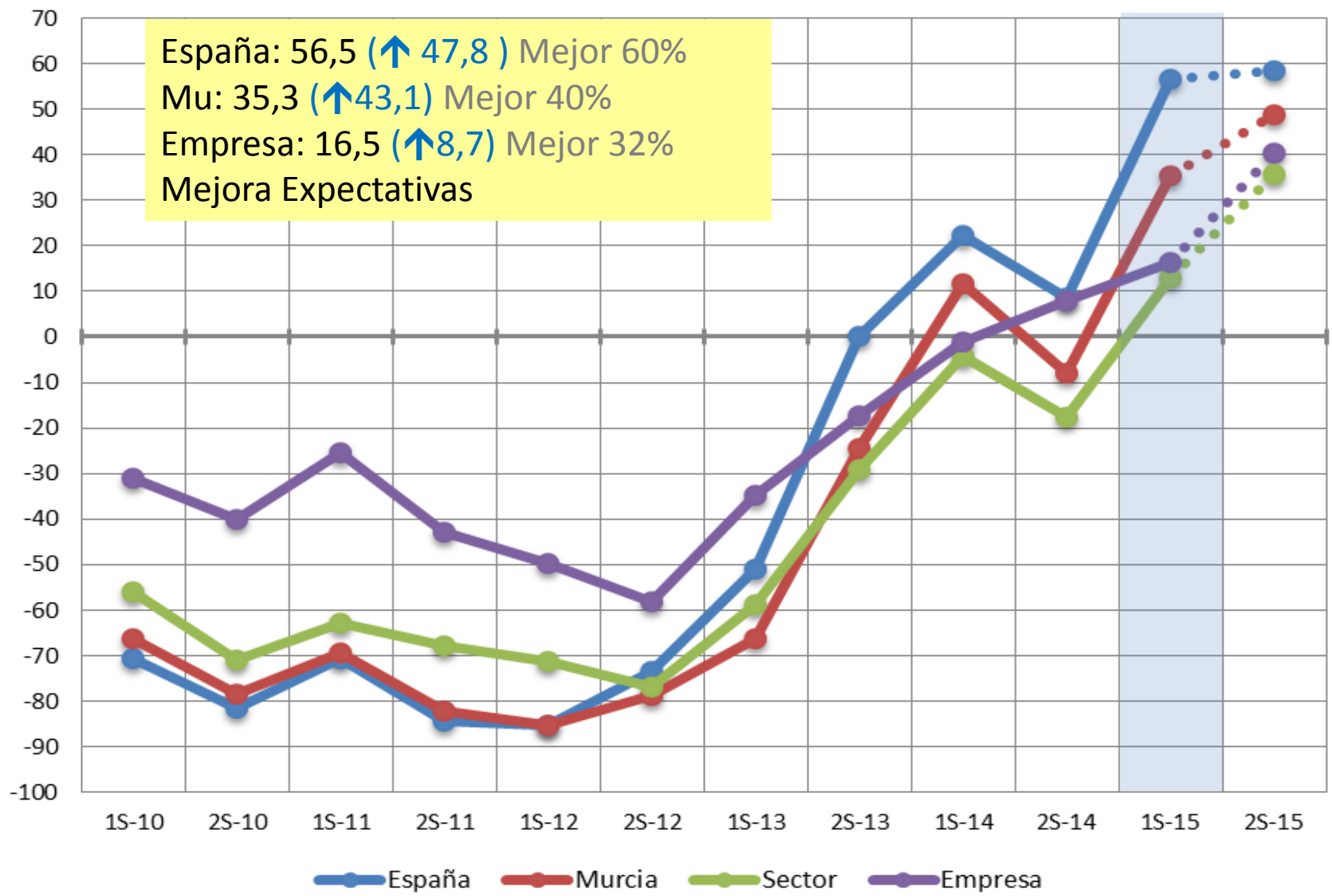
Mejora

Empeoramiento

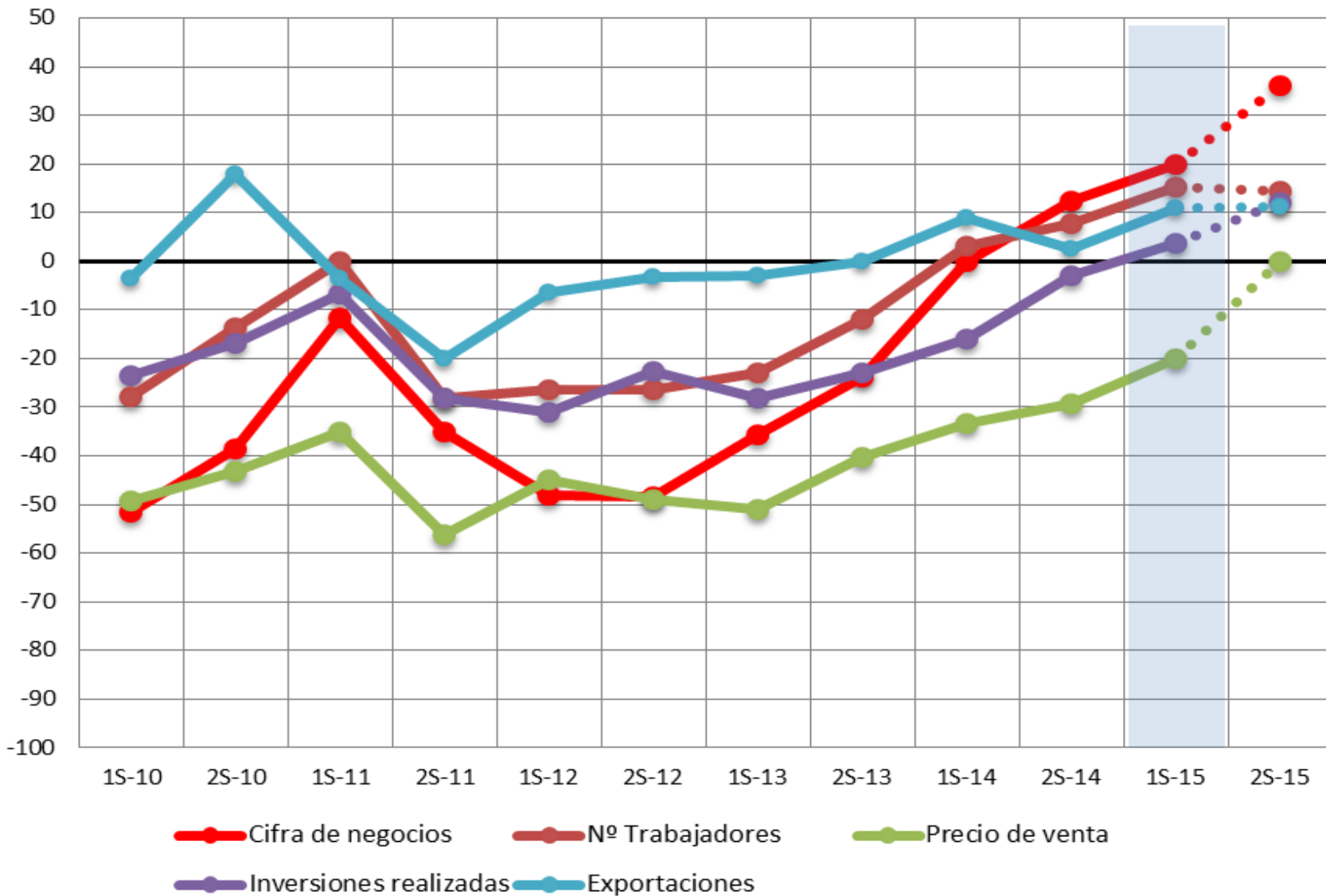
- ✓ Ver saldo (resultado)
- ✓ Relación con saldos anteriores (tendencia)

Situación Económica

España: 56,5 (↑ 47,8) Mejor 60%
Mu: 35,3 (↑43,1) Mejor 40%
Empresa: 16,5 (↑8,7) Mejor 32%
Mejora Expectativas

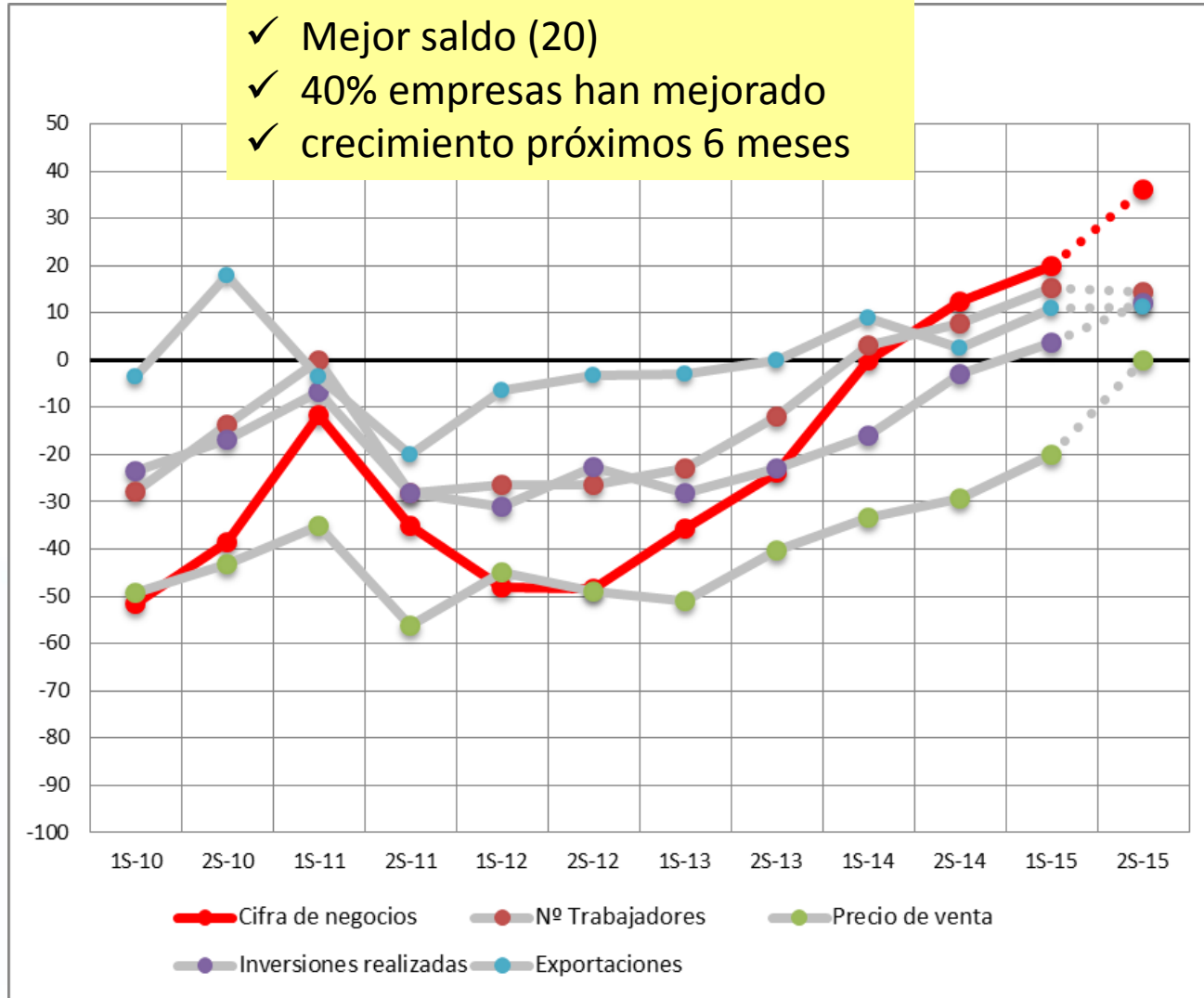


Actividad Empresarial



Facturación:

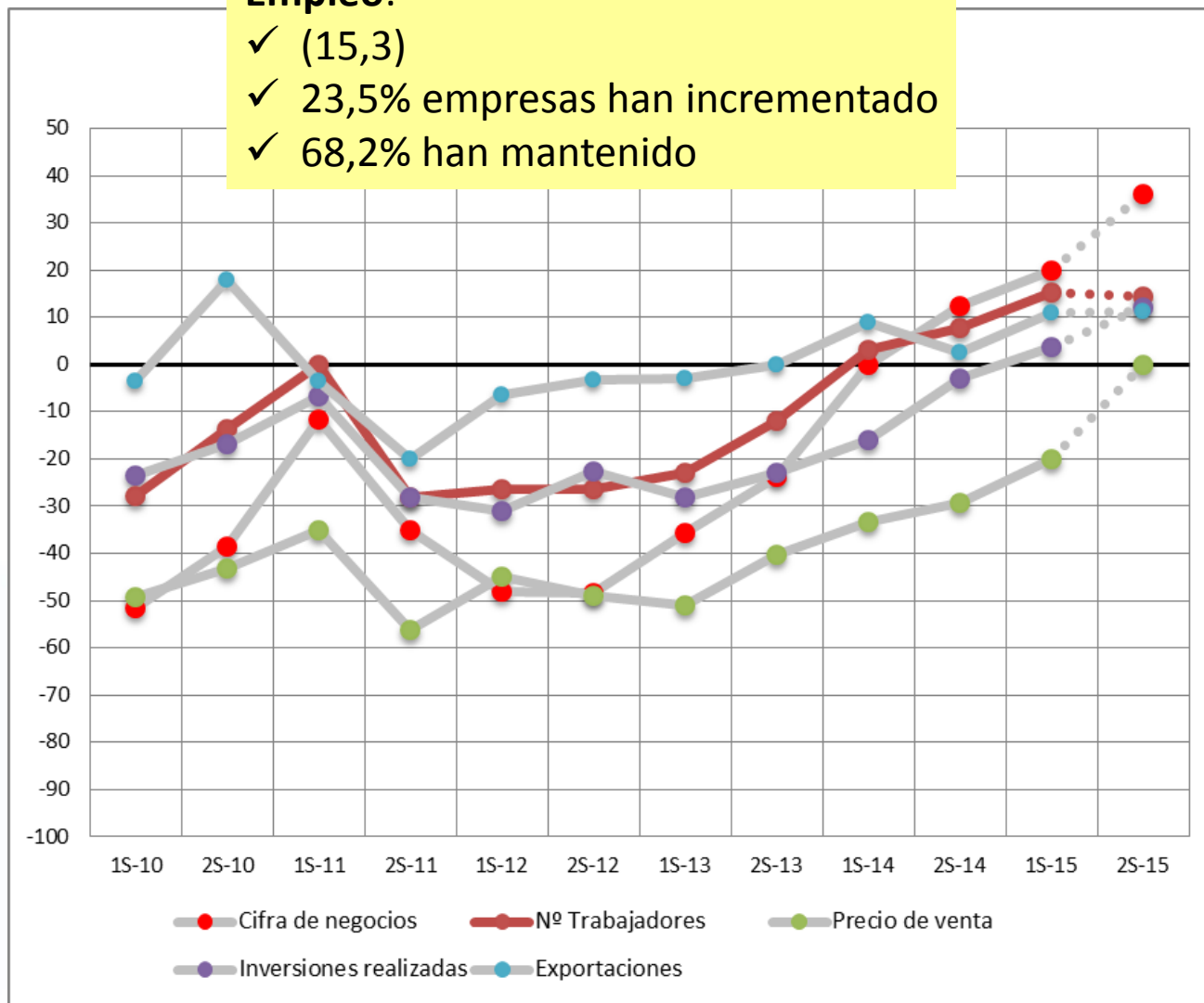
- ✓ Mejor saldo (20)
- ✓ 40% empresas han mejorado
- ✓ crecimiento próximos 6 meses





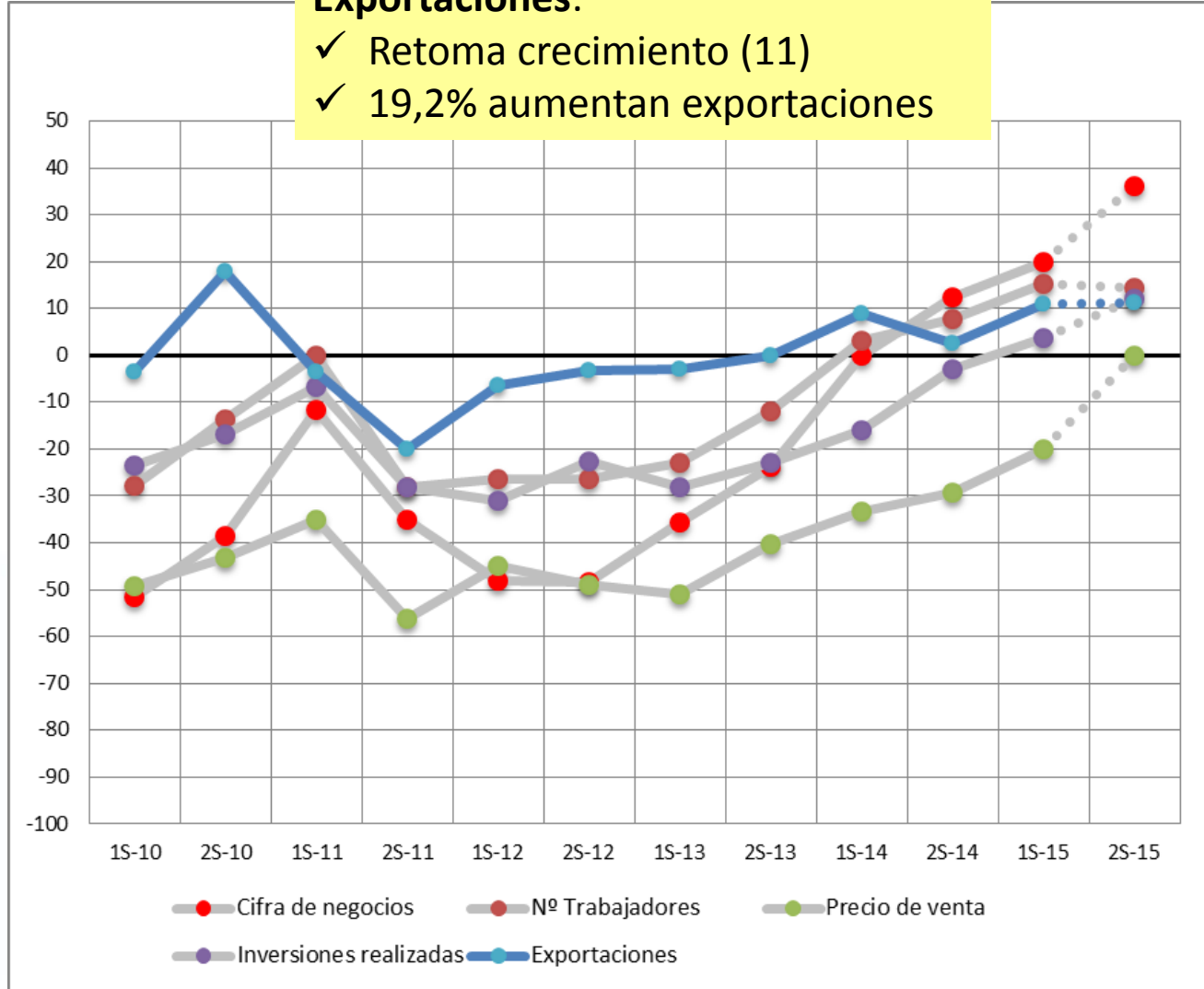
Empleo:

- ✓ (15,3)
- ✓ 23,5% empresas han incrementado
- ✓ 68,2% han mantenido



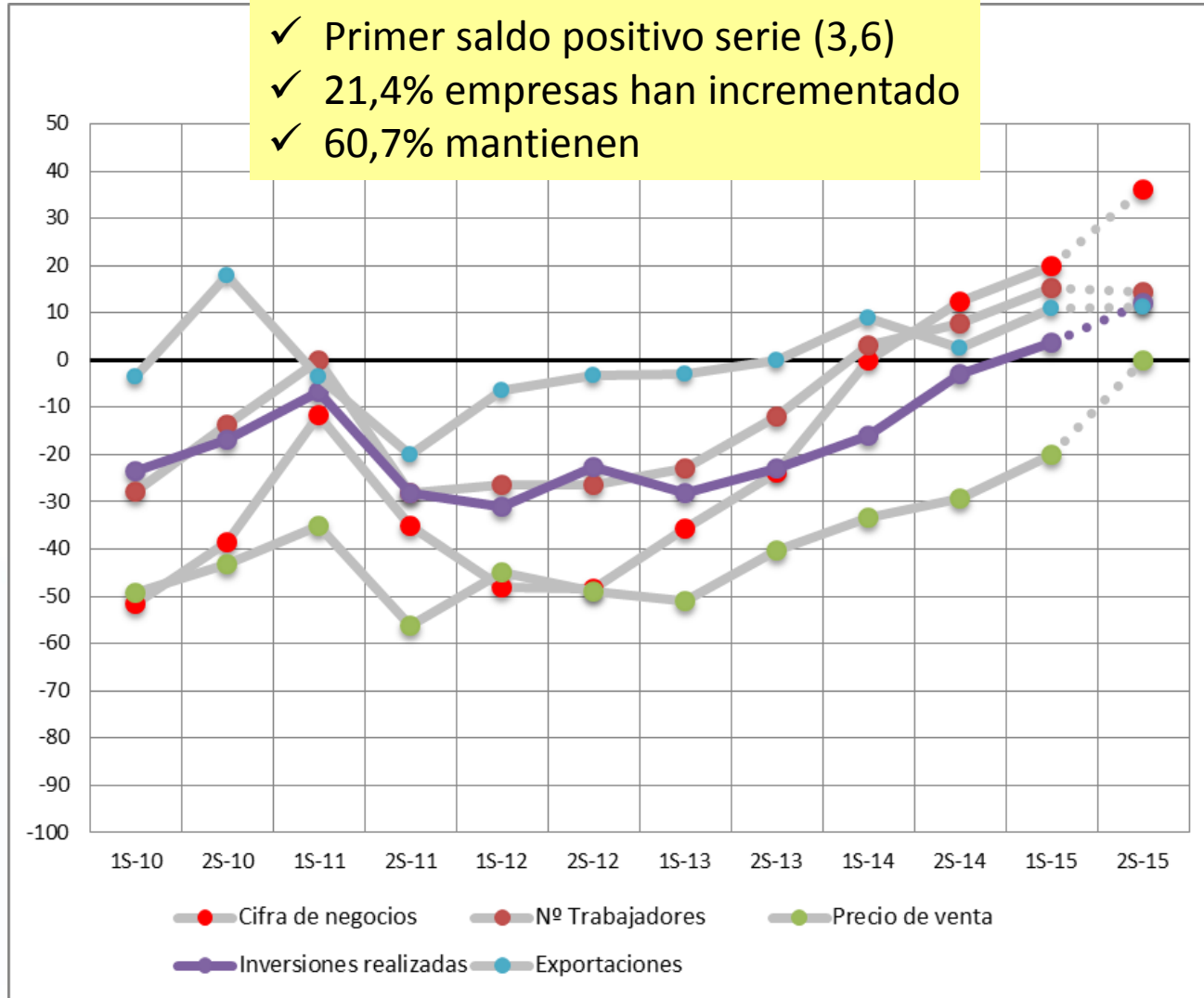


Exportaciones:
 ✓ Retoma crecimiento (11)
 ✓ 19,2% aumentan exportaciones



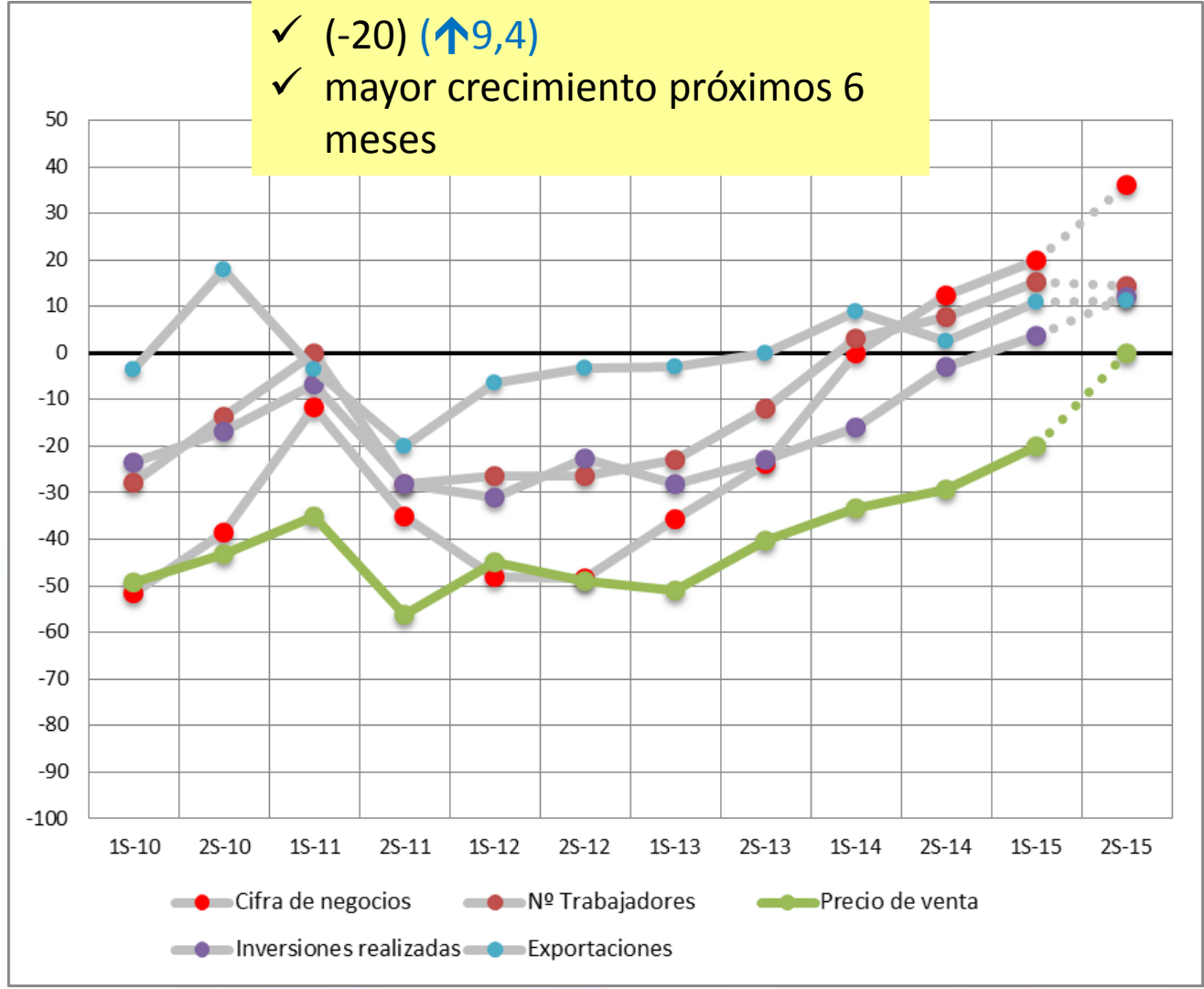
Inversión:

- ✓ Primer saldo positivo serie (3,6)
- ✓ 21,4% empresas han incrementado
- ✓ 60,7% mantienen



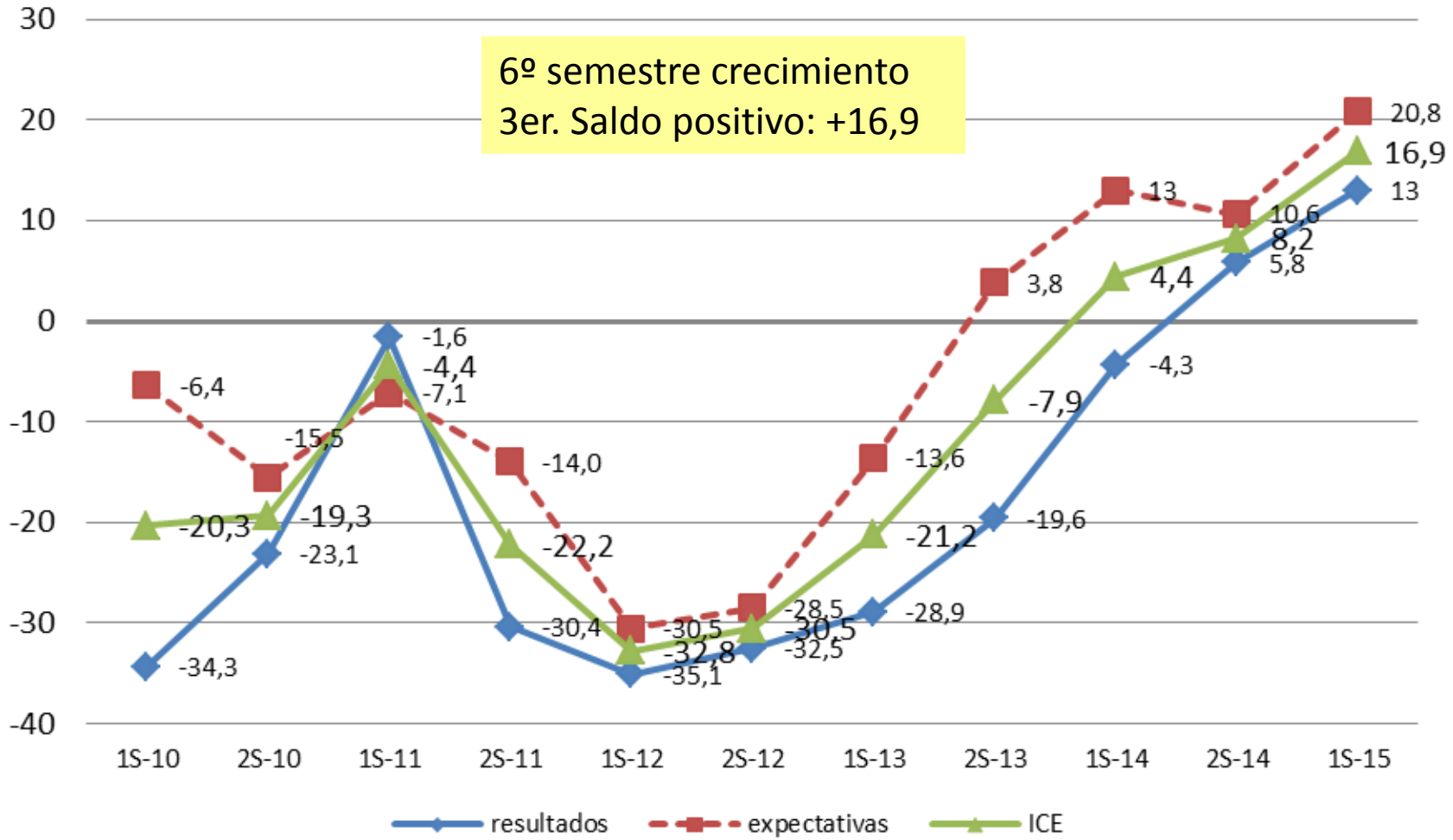


Precios:
 ✓ (-20) (↑9,4)
 ✓ mayor crecimiento próximos 6 meses



Índice de Confianza Empresarial: Resultados y Expectativas

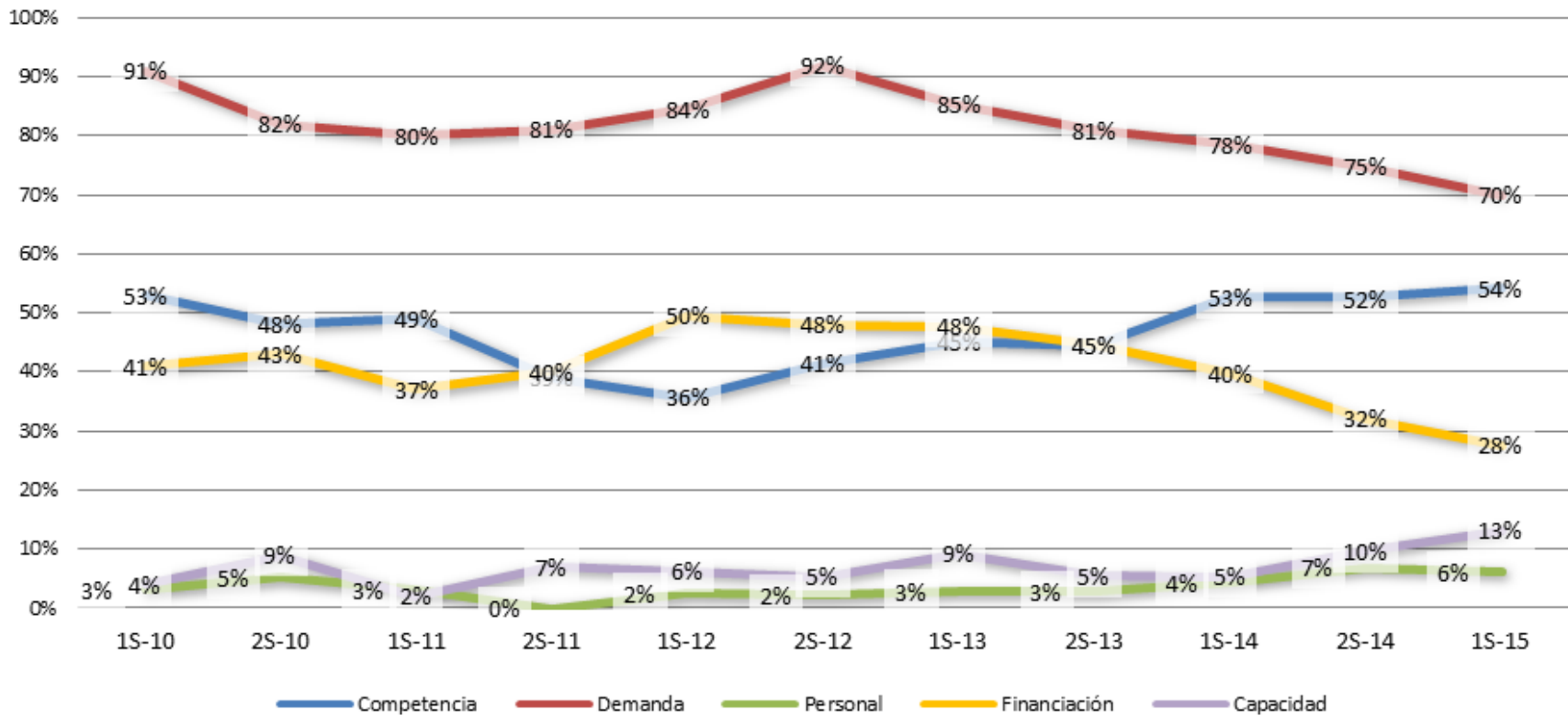
6º semestre crecimiento
3er. Saldo positivo: +16,9





Demanda: cae 22 puntos en cinco semestres
Presión competitiva confirma su 2º lugar
Financiación cae 4 puntos

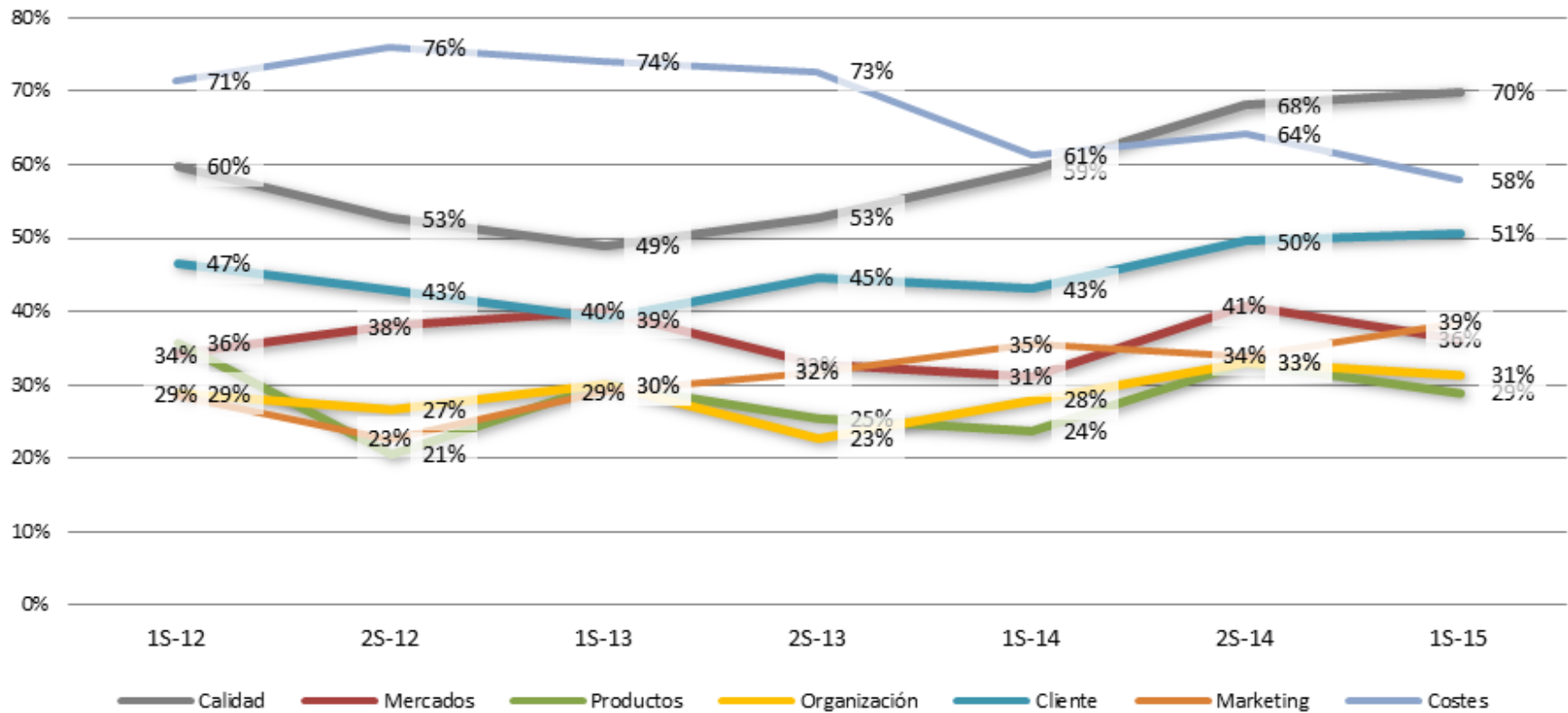
Factores que dificultan la actividad empresarial





Calidad (70%): sube 2 puntos
Costes (58%): cae 6 puntos
Cliente (51%): sube 1 punto

Factores estratégicos

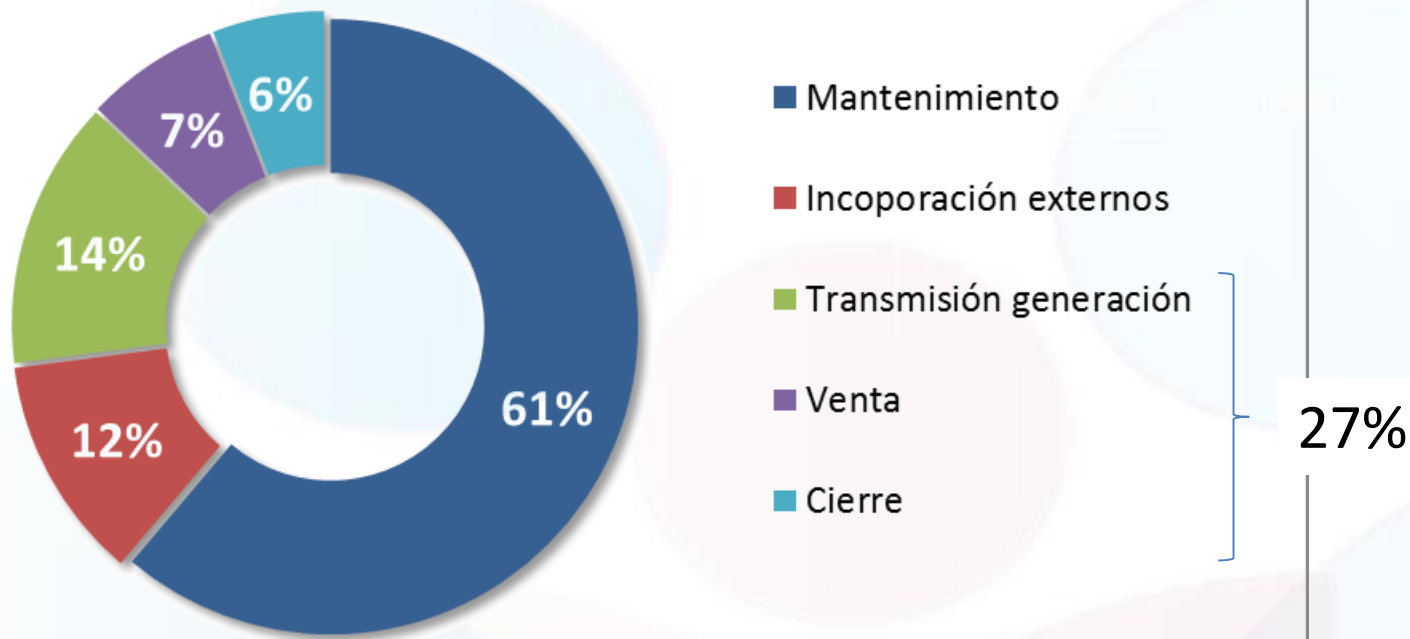




Objetivos

	2S-12	1S-13	2S-13	1S-14	2S-14	1S-15	dif
Crecimiento/Supervivencia	7,3	7,3	7,3	7,2	7,3	7,4	1,4%
Independencia financiera	7,0	6,8	6,7	6,9	7,2	7,2	-0,2%
Rentabilidad	6,0	6,2	6,5	6,4	6,3	6,6	4,2%
EMPRESARIALES	6,8	6,8	6,8	6,8	6,9	7,0	1,7%
Transmisión generación	5,0	5,5	5,1	5,7	5,8	5,7	-2,6%
Incorporación directivos familiares	4,1	4,5	4,3	4,6	4,7	5,0	6,3%
Aumentar patrimonio	3,7	4,0	4,0	3,8	4,5	4,3	-4,5%
FAMILIARES	4,3	4,7	4,5	4,7	5,0	5,0	-0,4%
Reputación empresarial	7,8	8,0	8,0	7,9	7,8	7,8	-0,5%
Implicación familia propietaria	6,8	7,0	7,0	7,0	6,9	6,9	-0,7%
SOCIALES	7,3	7,5	7,5	7,4	7,4	7,3	-0,6%

Planteamiento propiedad y gobierno



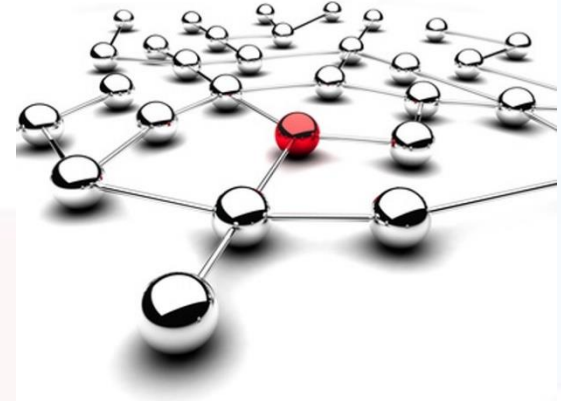
¿Cuestiones claves para los próximos 6 meses?



Variables externas



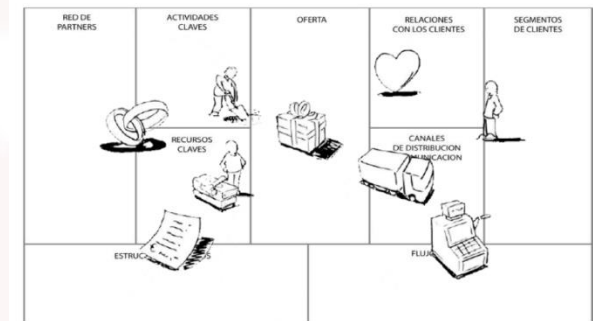
Precio de los factores
Empleo
Situación política



Variables internas MODELO DE NEGOCIO



Nuevos mercados
Costes
Inversión tecnológica





PARTE MONOGRÁFICA

Entorno Institucional

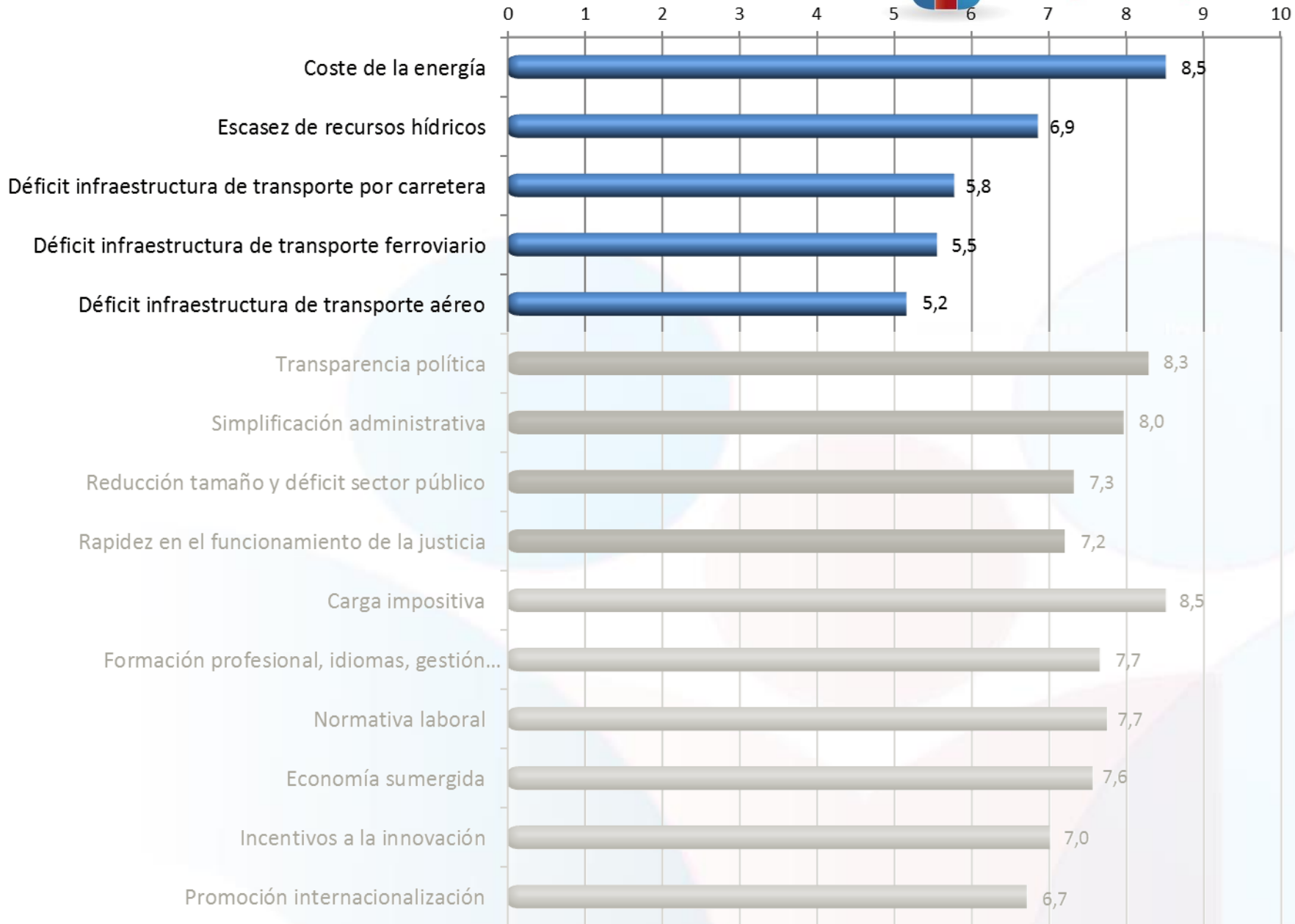


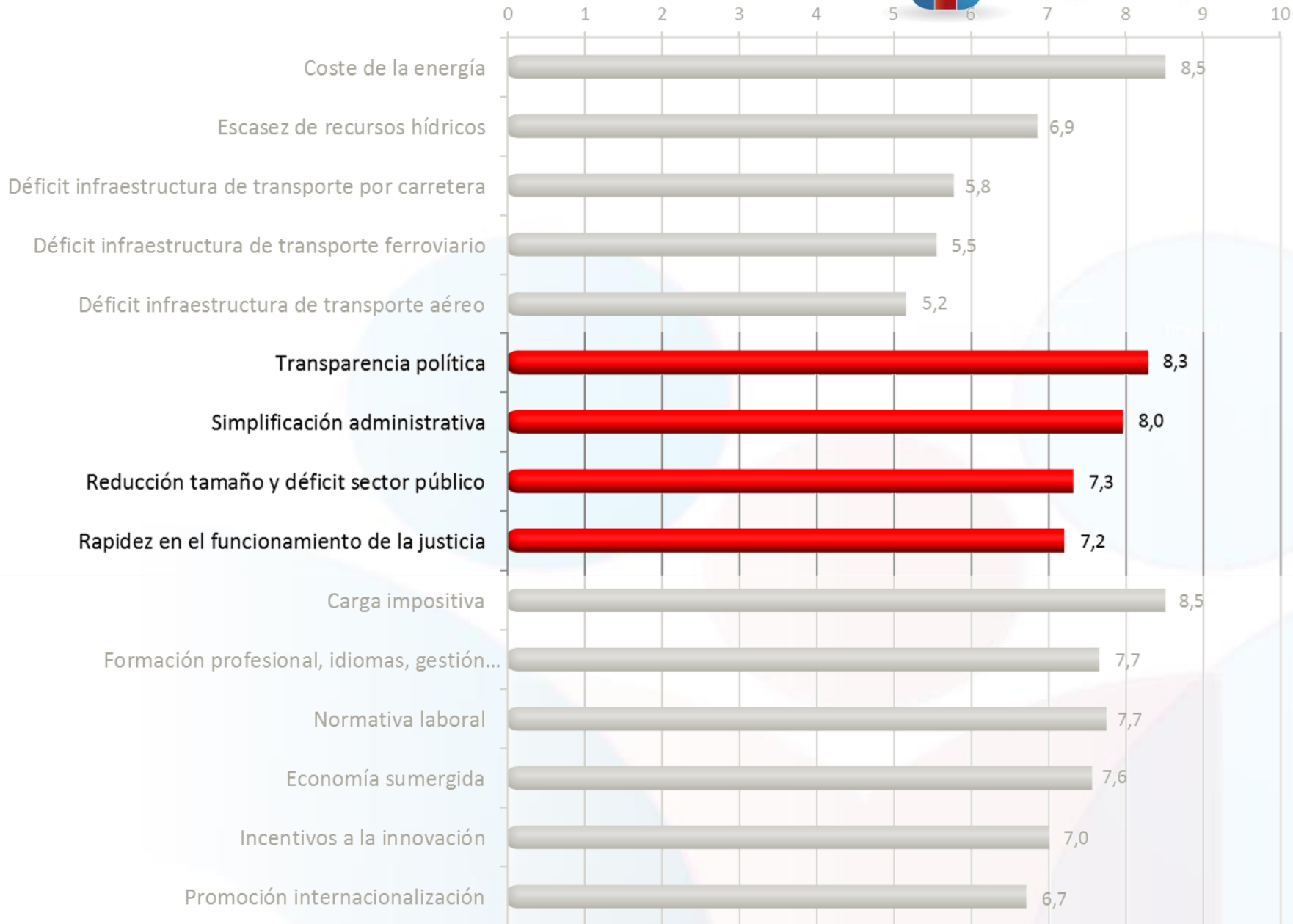
- Coste de la energía
- Escasez de recursos hídricos
- Déficit infraestructura de transporte por carretera
- Déficit infraestructura de transporte ferroviario
- Déficit infraestructura de transporte aéreo
- Transparencia política
- Simplificación administrativa
- Reducción tamaño y déficit sector público
- Rapidez en el funcionamiento de la justicia
- Carga impositiva
- Formación profesional, idiomas, gestión...
- Normativa laboral
- Economía sumergida
- Incentivos a la innovación
- Promoción internacionalización

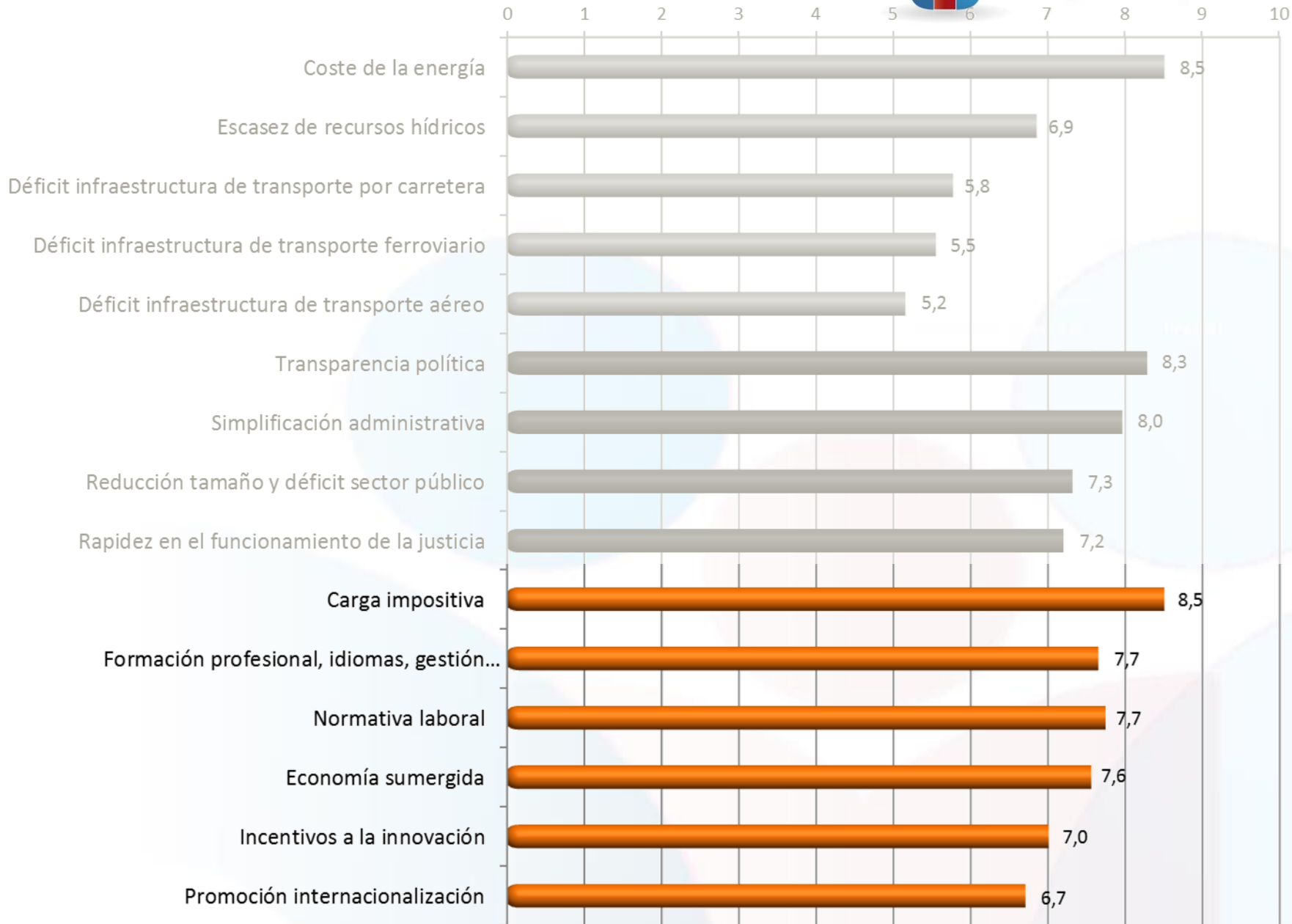
INFRAESTRUCTURAS

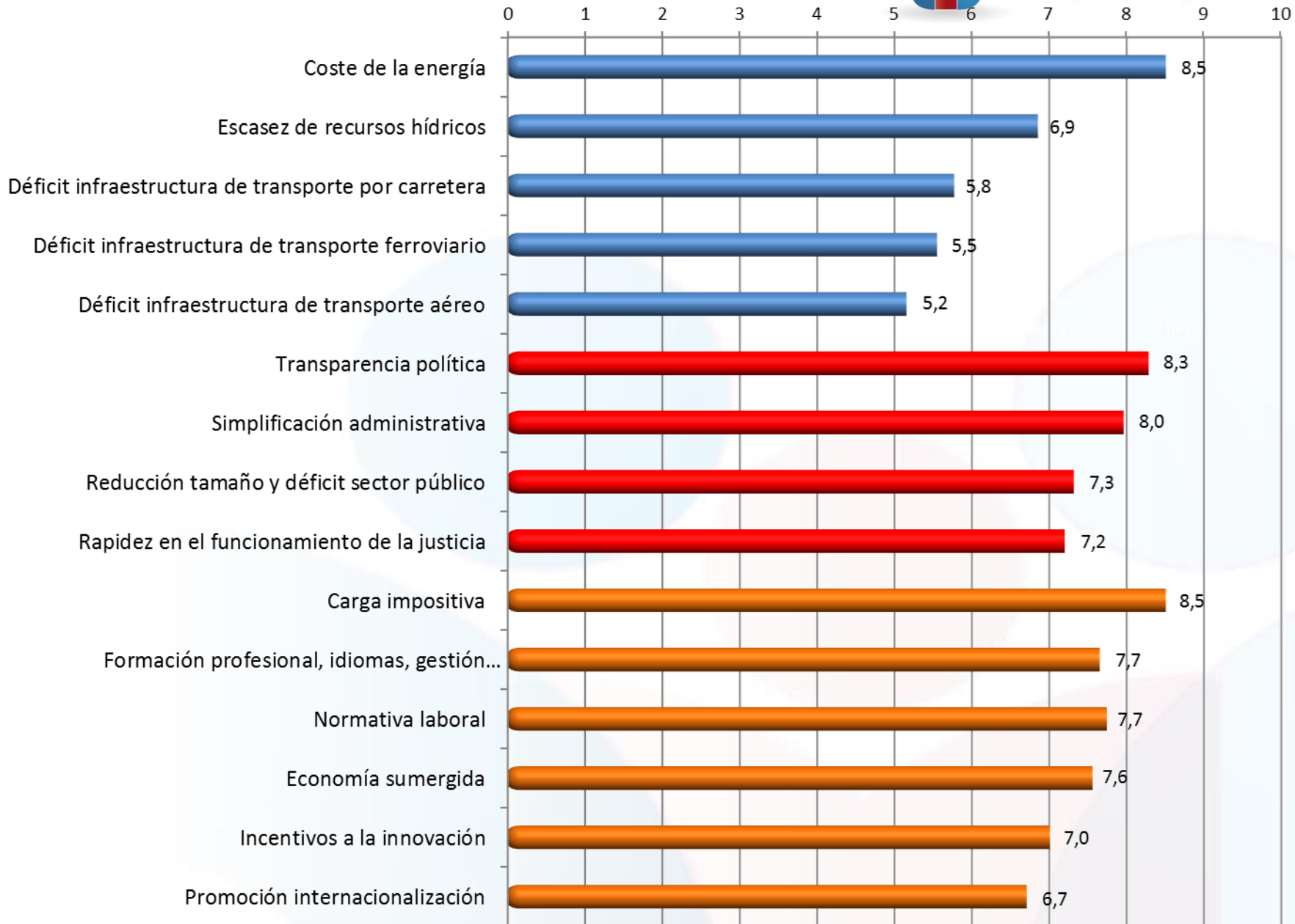
POLÍTICO-LEGAL

ENTORNO COMPETITIVO









Conclusiones-Reflexiones

- Proceso firme de recuperación empresarial
- Mejora ventas y creación de empleo
- Incremento de competencia
- Aumento inversiones especialmente tecnológicas
- Demandas institucionales
 - Coste energía
 - Estabilidad y transparencia política
 - Simplificación administrativa
 - Reducción carga impositiva



Barómetro de la Empresa Familiar de la Región de Murcia

Entorno institucional

13

Primer semestre 2015